

Reconnaissance maladies et ravageurs en verger de noyers



PÉRIODES D'OBSERVATION DES PRINCIPAUX RAVAGEURS ET MALADIES

	J	F	M	A	M	J	J	A	S	O	N	D
FLORAISON ♀				Af Cf2	Df2 Ff3	Gf						
FLORAISON ♂			Bm	Dm	Fm Gm	Amr					Alg	
COCHENILLE			👁️	—————	—————	👁️	—————	—————	👁️	—————	—————	
PUCERON			—————	—————	👁️	—————	👁️	—————	—————	—————	—————	
ACARIENS		👁️	—————	👁️	—————	👁️	—————	—————	—————	—————	—————	
CARPOCAPSE				△	—————	👁️	—————	👁️	🔧	—————	👁️	—————
MOUCHE DU BROU						△	—————	👁️	—————	👁️	—————	👁️
BACTÉRIOSE			👁️	—————	—————	👁️	—————	👁️	—————	—————	—————	—————
ANTHRACNOSE	🔧		👁️	—————	—————	👁️	—————	—————	—————	—————	—————	🔧
COLLETOTRICHUM	🔧		—————	—————	—————	👁️	—————	👁️	—————	—————	—————	🔧

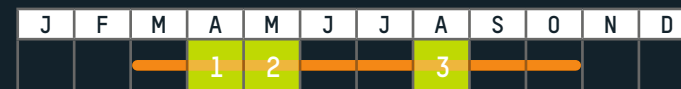
- 👁️ Cycle
- 👁️ Observation
- △ Piège
- 🔧 Prophylaxie

OBSERVATION
reconnaissance visuelle des ravageurs et maladies ou symptômes associés.

PIÈGE
Permet de valider à l'échelle de la parcelle la présence du ravageur et son niveau de pression pour adapter la lutte.

PROPHYLAXIE
Action qui permet de prévenir l'apparition, la propagation ou l'aggravation d'une maladie (ex. broyage).

COCHENILLE

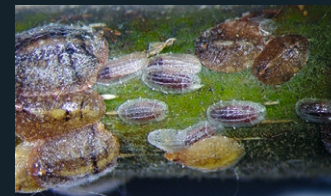


NUISIBILITÉ

Sur noyer, *Parthenolecanium corni* ne met pas en danger la vie de l'arbre, mais sa présence provoque son affaiblissement et le développement de fumagine sur feuilles en été, limitant ainsi la photosynthèse.

SYMPTÔMES

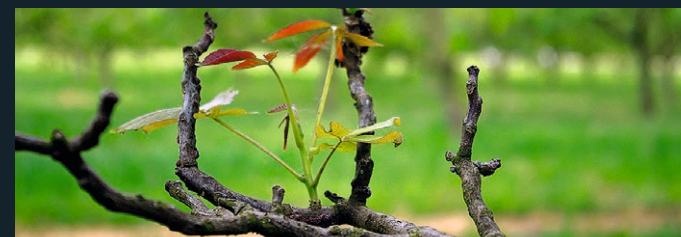
Lors de fortes infestations, cette cochenille peut entraîner un avortement des bourgeons et le dépérissement de rameaux. La présence de miellat favorise le développement d'une importante fumagine.



1 croissance des larves L2

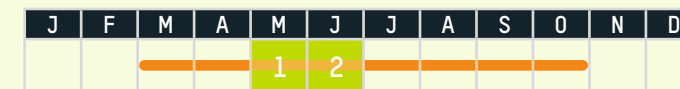


2 (ponte) présence d'œufs sous les boucliers



1 (dégâts sur rameaux) avortement des bourgeons

PUCERON

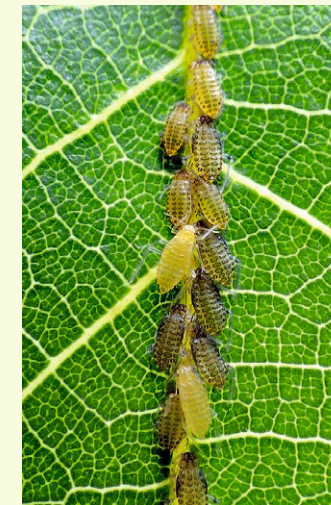


NUISIBILITÉ

Les pucerons affaiblissent le noyer en pompant la sève des feuilles par leurs piqûres répétées. En juin, des populations importantes peuvent entraîner la diminution du calibre des noix.

SYMPTÔMES

Développement d'une importante fumagine dû à la présence de miellat.



1 pucerons des nervures (face supérieure des feuilles)



2 petit puceron jaune (face inférieure des feuilles)

LES MISSIONS DE LA SENURA

RECHERCHE APPLIQUÉE

ÉTUDES TECHNIQUES

ESSAIS HOMOLOGATION

DIFFUSION DES RÉSULTATS

QUELQUES RÉSULTATS ISSUS DE NOS TRAVAUX

La description et la conduite de différentes variétés, la confusion sexuelle sur carpocapse, la prévision de récolte pour la Noix de Grenoble, le piégage massif sur mouche, la mise au point de indicateurs d'humidité, l'identification du champignon *Colletotrichum* et les travaux sur la connaissance et la lutte contre ce champignon.

LES THÈMES SUIVIS AU SEIN DE LA SENURA

VARIÉTÉS

GESTION DE L'EAU

LUTTE CONTRE LES RAVAGEURS

CONDUITE CULTURALE

LUTTE CONTRE LES MALADIES

PRESTATION DE SERVICE



STATION D'EXPÉRIMENTATION NUCICOLE RHÔNE-ALPES

385A ROUTE DE ST MARCELLIN | 38160 CHATTE

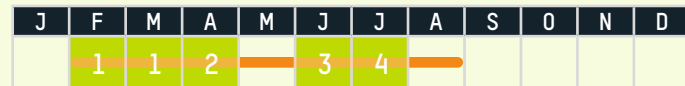
Tél. : 04 76 38 23 00 | Fax. : 04 76 38 18 82 | contact@senura.com

www.senura.com

JUILLET 2019



ACARIENS



NUISIBILITÉ

Acariens rouges et phytoptes sont des acariens phytophages qui, lors de fortes infestations, peuvent provoquer des dégâts visibles sur le feuillage. Les phytoptes sont invisibles à l'oeil nu, un grossissement de 20 à 30 fois est nécessaire pour l'apercevoir.



1 acarien rouge adulte



2 erinose



3 symptôme sur feuille, décoloration



4 symptôme sur fruit, décoloration

SYMPTÔMES

Acarien rouge : Le feuillage prend une teinte gris plombé caractéristique, perturbant la photosynthèse. **Phytopt** : la face inférieure des feuilles brunit : Coloration marron diffuse le long des nervures (« arête de poisson »), puis généralisée à l'ensemble du limbe. Présence de boursouffure rouge ou blanchâtre appelées erinose.

CARPOCAPSE



NUISIBILITÉ

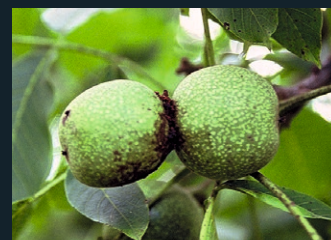
Les attaques précoces de ce papillon peuvent provoquer la chute prématurée des fruits. Les attaques en cours de saison rendent le fruit impropre à la consommation.



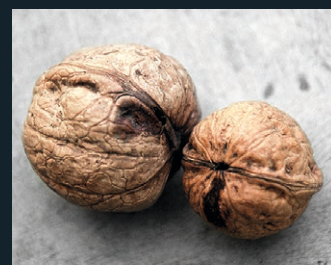
1 (vol G1) émergence des 1^{ers} adultes

SYMPTÔMES

La larve pénètre dans le fruit et creuse des galeries détectables par la présence d'amas de déjection au niveau du point de pénétration.



2 (ponte) présence d'amas



3 dégâts à la récolte

MOUCHE DU BROU



NUISIBILITÉ

La larve s'alimente du brou, provoquant son pourrissement et la dépréciation du fruit. Si les attaques sont précoces, les fruits ne sont plus commercialisables.



1 (vol) émergence des adultes



3 croissance des larves et pupaison dans le sol

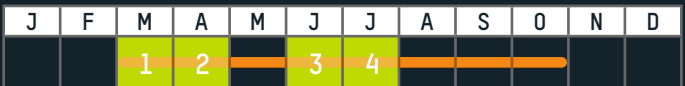
SYMPTÔMES

Le brou noirci progressivement brunissant la coque et dépréciant le cerneau. Les attaques précoces peuvent provoquer la chute prématurée des fruits.



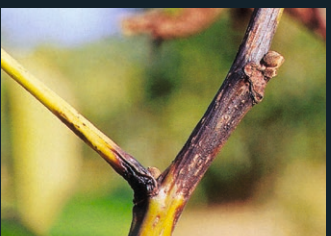
2 dégâts sur fruits : tache humide brune

BACTÉRIOSE

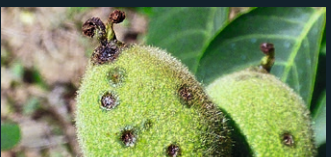


NUISIBILITÉ

La bactérie peut attaquer tous les organes en croissance, rameaux, feuilles, et fruits entraînant une nécrose progressive du brou qui perturbe l'alimentation et déprécie le fruit. Les attaques peuvent provoquer la chute prématurée des fruits.



1 bactériose sur rameau, rameau desséché en forme de crosse



3 symptômes sur jeune fruit

SYMPTÔMES

Apparition des 1^{ers} symptômes sur feuille détectables à la présence de halos jaunâtres nécrosés au centre. Sur fruit la maladie est reconnaissable à la présence de petites taches huileuses qui évoluent en nécroses.

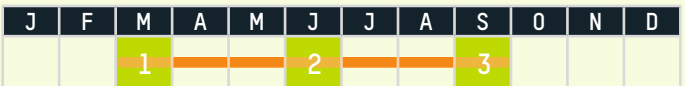


2 symptôme sur feuille



4 symptôme sur fruit, tache nécrosée huileuse

ANTHRACNOSE



NUISIBILITÉ

Le champignon se développe sur feuilles et sur fruits, et est reconnaissable aux ponctuations nécrosées qu'il provoque.



1 (reproduction sexuée) périthèce sur feuille morte début des projections



3 symptômes sur fruit

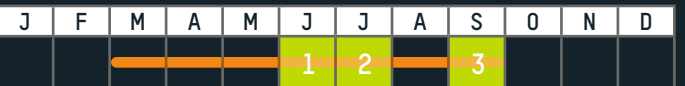
SYMPTÔMES

Sur feuille : apparition de taches brunes polygonales qui deviennent grises. **Sur fruit** : développement de petites taches brunes et rondes superficielles avec ou sans point blanc au centre de la nécrose. Ces taches peuvent grandir mais cela reste léger.



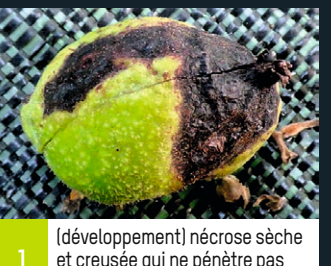
2 (nécrose) symptômes sur feuille

COLLETOTRICHUM

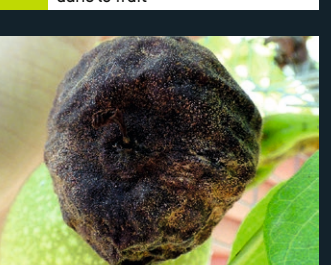


NUISIBILITÉ

Le champignon *Colletotrichum* attaque principalement les fruits, et se reconnaît grâce à la formation de gouttelettes orangées sur les nécroses qu'il provoque.



1 (développement) nécrose sèche et creusée qui ne pénètre pas dans le fruit



3 noix momifiées

SYMPTÔMES

Nécrose progressive du brou, qui présente un aspect sec et creusé. Le cerneau n'est généralement pas touché. Chute prématurée des fruits.



2 (reproduction) nécrose sombre sèche, sporulations orangées