

**Données fermes du bulletin herbe – un grand merci aux fermes qui nous partagent leurs données.**

**Données troupeaux et ration**

N°	Expl	Troupeau	Mois Moy Lact	Fourrages secs	Herbe	Complémentation	Soit en g/l	Coût ration
1	GAEC Cap 13	108 VL à 20,5 l	-	3,8kg Foin	11kg MS Pâture	1,5kg VL + 2kg TTx + 2,4kg Céréales	287 g/l	185 €/1000 l
2	Centre Elevage	83 VL à 19 l	5,8		17kg MS Pâture	4kg Orge applatie	211 g/l	96 €/1000 l
3	GAEC Vert Val	59 VL à 16,7 l	-	3kg Foin +	4kg MS Affour + 10kg MS Pâture	0,3kg TTx 40 + 3kg VL18	198 g/l	202 €/1000 l
4	GAEC Le Marais	119 VL à 22,7 l	6,8	3kg Foin + 2kg Regain	10kg MS Pâture	2kg ttx + 3,3kg Céréales	234 g/l	177 €/1000 l
5	EARL La Ferme de Mery	31 VL à 20 l	5,8		16kg MS Pâture	3,75kg VL (type VL18 - tourteaux + applatie)	188 g/l	140 €/1000 l
6	GAEC d'Orgeval	78 VL à 20,3 l	-	2kg Foin + 2kg Luzerne + 1,7kg Pulpe	12kg MS Pâture	1,5kg TTx + 2,5kg Cereales	197 g/l	144 €/1000 l
7	GAEC Le Crêt de la Biolle	32 VL à 19 l	7,6	3,5kg Foin	13kg MS Pâture	2kg VL24 + 2,5kg Cereales	237 g/l	168 €/1000 l
8	GAEC Les Chauffettes [AB]	51 VL à 22 l	-	4kg Foin	12kg MS Pâture	1,1kg TTx + 2kg VL18 + 1,5kg Cereales	209 g/l	227 €/1000 l
9	GAEC Les Hermones	55 VL à 21,5 l	6,9	5kg Foin + 2kg Regain	7kg MS Affour + 2kg MS Pâture	1,4kg TTx 40 + 3,7kg VL18	237 g/l	208 €/1000 l
10	EARL Chez Folliet	41 VL à 16,1 l	-		17kg MS Pâture	1kg VL16	62 g/l	101 €/1000 l

**Données herbe et pousse**

N°	Commune	Expl	Croissance moy kg MS/ha/j	Hauteur moy	Ares/VL	Jours avance
1	Traize - 430m	GAEC Cap 13	38	8,9 cm	30 ares/VL	17 JA
2	Poisy - 530m	Centre Elevage	45	7,3 cm	39 ares/VL	11 JA
3	Nangy - 450m	GAEC Vert Val	53	8,6 cm	44 ares/VL	17 JA
4	Chilly - 460m	GAEC Le Marais	63	8,5 cm	21 ares/VL	11 JA
5	Lescheraines - 740m	EARL La Ferme de Mery	37	7,3 cm	66 ares/VL	11 JA
6	Le Châtelard - 730m	GAEC d'Orgeval	33 (moy 15 j)	8,5 cm	34 ares/VL	17 JA
7	Sallanches - 710m	GAEC Le Crêt de la Biolle	34	6,7 cm	36 ares/VL	11 JA
8	Arbusigny - 900m	GAEC Les Chauffettes [AB]	59	8,5 cm	58 ares/VL	17 JA
9	Orcier - 780m	GAEC Les Hermones	28	6,6 cm	22 ares/VL	6 JA
10	Larringes - 850m	EARL Chez Folliet	35 (moy 15 j)	8,5 cm	39 ares/VL	12 JA

**Croissances observées (en kg de MS/ha/j)**

(Sur semaine écoulée)	Plaine (300-500 m)	Moyenne alti (700-900 m)
<b>Conditions favorables</b> (Prairies productives, pas de stress hydrique, surface foliaire disponible...)	60	50
<b>Conditions moyennes</b> Prairies moyennement productives, pas de conditions trop limitantes	45	40
<b>Conditions défavorables</b> Prairies peu productives, conditions limitantes (froid, sec, chaud, herbe rasée...)	20	10

**Observations des 15 jours écoulés : des fenaisons très compliquées à catastrophiques.**



La pousse régulière de ces derniers temps rend la gestion du pâturage relativement plus facile, pour ceux qui ont pu débrayer plus tôt dans la saison. Il faut surveiller le rythme pour ne pas aller trop vite.

En revanche les conditions pour les fenaisons sont dans l'ensemble toujours très difficiles. A date il reste encore énormément de prés non fauchés pour les foins (en particulier dans les systèmes bottes) : la qualité n'est bien évidemment plus au rendez-vous et les repousses de regain sont tout autant décalées pour des parcelles qui n'ont pu être libérées.

Dans les exploitations en séchage vrac le re-bottelage est d'actualité pour faire de la place : attention, dans bien des cas rapportés, le foin vrac était trop humide pour être rebottelé. Le taux d'humidité de l'air ambiant reste élevé rendant moins efficace le séchage d'un foin lui-même « humide ».

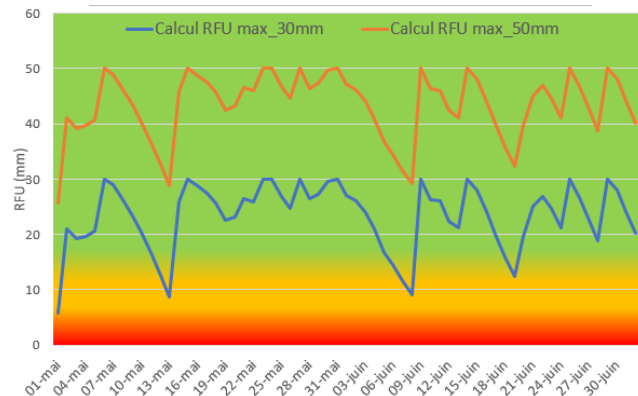
## Pour la suite

# /!\ Soyez vigilants à la surchauffe du foin dans les semaines à venir.

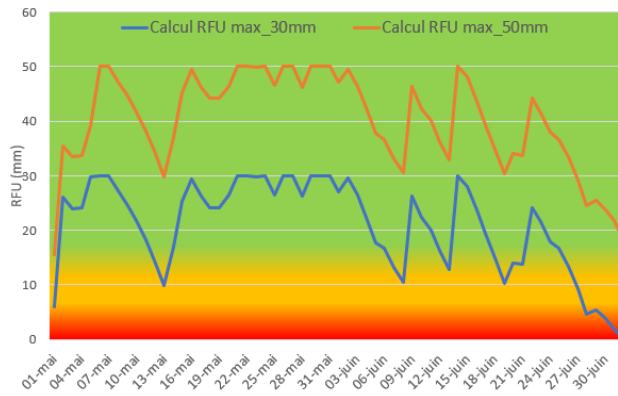
Les perspectives d'alternance pluie et beau temps devraient redynamiser la pousse des parcelles pâturées et fauchées.

## Evolution de la RFU (réserve facilement utilisable) pour des sols peu profonds (30 mm) à moyennement profond et profond (50 mm), du 1er mai au 2 Juillet 2024.

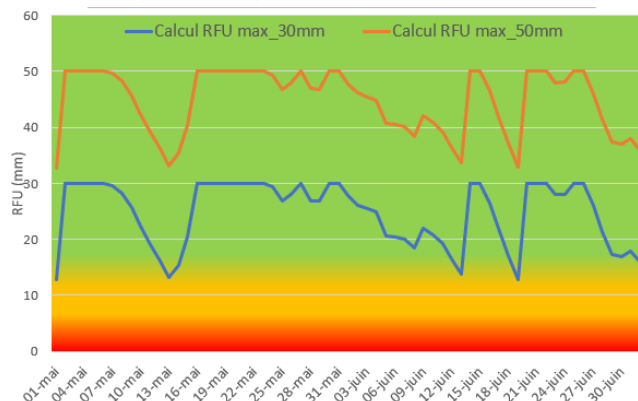
Bloye (Albanais 74)



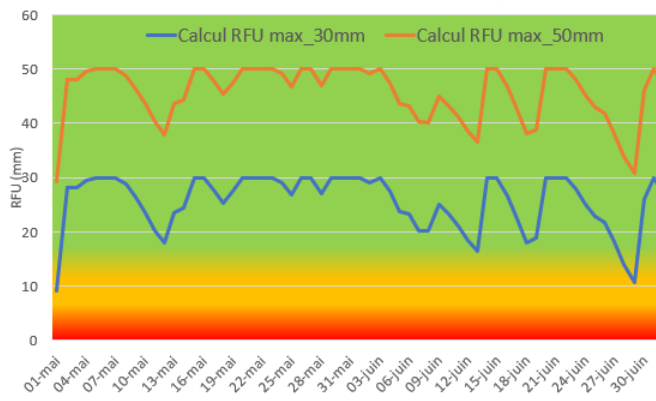
Contamines sur Arve (Vallée Arve 74)



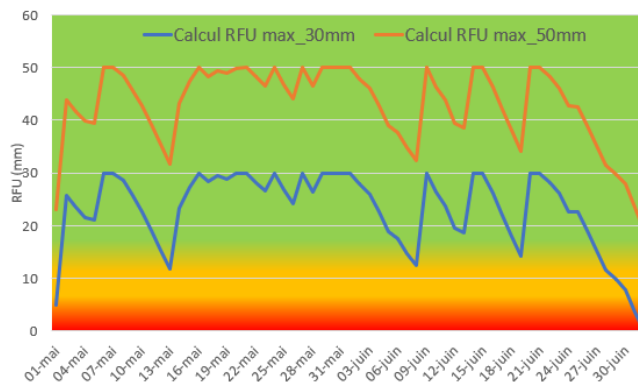
Combloux (Aravis 74)



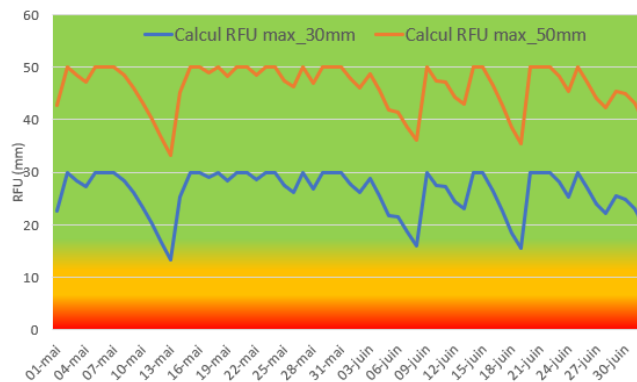
Beaufort sur Doron (Beaufortain 73)



Montmélian (Combe de Savoie 73)



Lescheraines (Bauges 73)



## Perspectives météo

A nouveau une embellie sur 2 jours (ce jeudi après-midi et vendredi chaud) avant une nouvelle dégradation pluvieuse pour le week-end.

La semaine prochaine semble annoncée plus sèche... chronologie à suivre avec les évolutions orageuses toujours en embuscade.