

BULLETIN HERBE DES SAVOIE

n°14

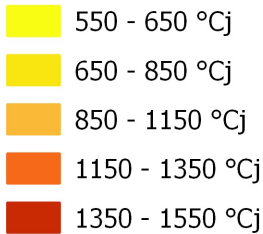
06/06/2024



AGRICULTURES & TERRITOIRES
CHAMBRE D'AGRICULTURE SAVOIE MONT-BLANC
73174

Rédaction bulletin :
Fabien FAUGEROUX
06 50 19 14 85
Stéphanie LACHAVANNE
06 88 74 75 83

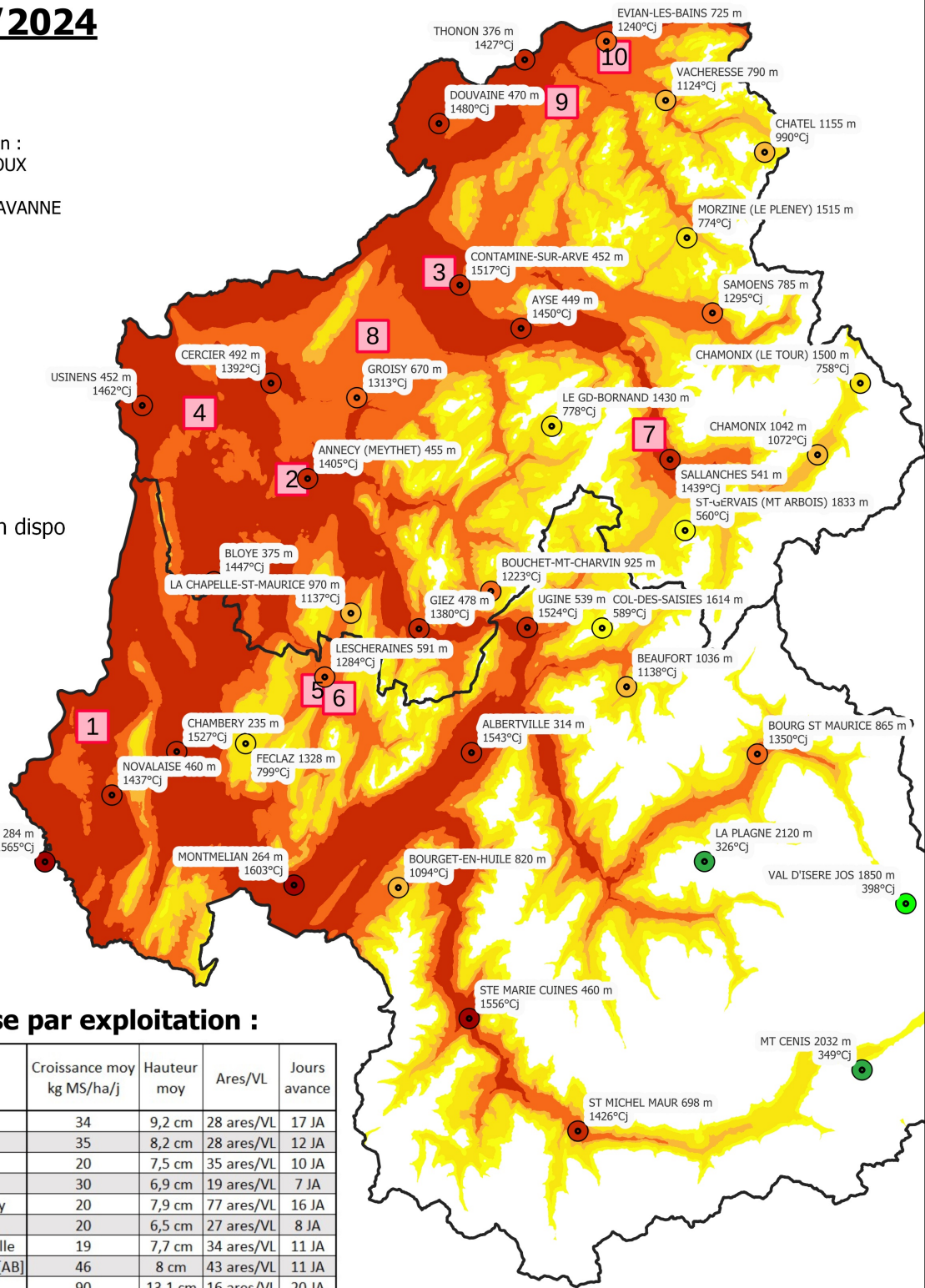
Cumul au 01/02



Alti>1800 m Données non dispo

Cette représentation cartographique est faite sur la base d'estimation Elle ne tient pas compte des effets de versants qui créent un décalage de stade de végétation

Source : Météo France



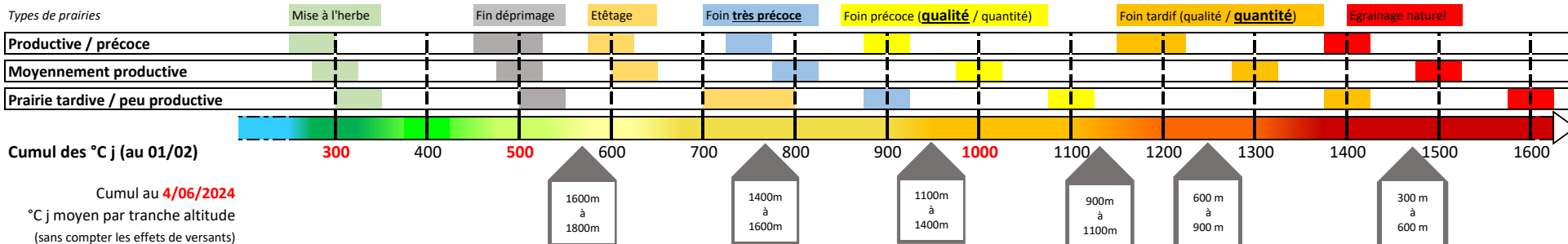
Données herbe et pousse par exploitation :

N°	Commune	Expl	Croissance moy kg MS/ha/j	Hauteur moy	Ares/VL	Jours avance
1	Traize - 430m	GAEC Cap 13	34	9,2 cm	28 ares/VL	17 JA
2	Poisy - 530m	Centre Elevage	35	8,2 cm	28 ares/VL	12 JA
3	Nangy - 450m	GAEC Vert Val	20	7,5 cm	35 ares/VL	10 JA
4	Chilly - 460m	GAEC Le Marais	30	6,9 cm	19 ares/VL	7 JA
5	Lescheraines - 740m	EARL La Ferme de Mery	20	7,9 cm	77 ares/VL	16 JA
6	Le Châtelard - 730m	GAEC d'Orgeval	20	6,5 cm	27 ares/VL	8 JA
7	Sallanches - 710m	GAEC Le Crêt de la Biolle	19	7,7 cm	34 ares/VL	11 JA
8	Arbusigny - 900m	GAEC Les Chauffettes [AB]	46	8 cm	43 ares/VL	11 JA
9	Orcier - 780m	GAEC Les Hermones	90	13,1 cm	16 ares/VL	20 JA
10	Larringes - 850m	EARL Chez Folliet	49	9,2 cm	31 ares/VL	13 JA

Données troupeaux et rations par exploitation :

N°	Expl	Troupeau	Mois Moy Lact	Fourrages secs	Herbe	Complémentation	Soit en g/l	Coût ration
1	GAEC Cap 13	-	-	-	-	-	-	-
2	Centre Elevage	73 VL à 22 l	5,8	-	17kg MS Pâture	4kg Orge aplatie	182 g/l	83 €/1000 l
3	GAEC Vert Val	64 VL à 20,4 l	6,7	-	5kg MS Affour + 12kg MS Pâture	3,2kg VL18	157 g/l	153 €/1000 l
4	GAEC Le Marais	126 VL à 24,6 l	6,8	5,5kg Foin + 3,5kg Regain	5kg MS Pâture	3kg ttx + 4,7kg Céréales	313 g/l	222 €/1000 l
5	EARL La Ferme de Mery	34 VL à 17,6 l	5,8	-	16kg MS Pâture	2kg Céréales applaties + 0,7kg TTx	153 g/l	125 €/1000 l
6	GAEC d'Orgeval	78 VL à 20,3 l	-	2kg Foin + 2kg Luzerne + 1,7kg Pulpe	12kg MS Pâture	1,5kg TTx + 2,5kg Cereales	197 g/l	144 €/1000 l
7	GAEC Le Crêt de la Biolle	34 VL à 20 l	-	4kg Foin	12kg MS Pâture	2kg VL24 + 2,5kg Cereales	225 g/l	160 €/1000 l
8	GAEC Les Chauffettes [AB]	56 VL à 22 l	6,7	2kg Foin +	15kg MS Pâture	0,6kg TTx + 2kg VL18 + 1,4kg Cereales	182 g/l	192 €/1000 l
9	GAEC Les Hermones	62 VL à 21,4 l	6,1	3kg Foin +	7kg MS Affour 6kg MS Pâture	1,4kg TTx 40 + 3,4kg VL18	224 g/l	186 €/1000 l
10	EARL Chez Folliet	42 VL à 18,3 l	5	-	17kg MS Pâture	1,3kg VL16	71 g/l	95 €/1000 l

TABLEAU REPERE DES SOMMES DE TEMPERATURE



Les observations du moment :

Le créneau météo qui était initialement annoncé correct pour des fenaisons cette semaine a finalement été très réduit, avec de la nébulosité résiduelle retardant le soleil et un retour précipité des orages en cette fin de journée de jeudi 06 Juin. Le lancement de ces chantiers est donc resté hétérogène selon les secteurs, entre espoir et crainte, en particulier pour les systèmes en bottes. La saison reste aussi délicate pour les systèmes en séchage, avec un air ambiant qui reste humide.

Les parcelles de pâturage n'ont pas toujours pu être fauchées pour le débrayage.



A La Ferme de Mery (Lescheraines 740 m) : prairie sous couvert d'un méteil grain (semis en simultané à l'automne 2023)



Irrigation des prairies en Tarentaise : sondes tensiométriques mesurant le stress hydrique des plantes. Pour chaque parcelle un couple de sondes (25 cm et 55 cm de profondeur). Suivi assuré par la Chambre d'Agriculture SMB pour les groupements de Tarentaise. Objectif : permettre une analyse des pratiques d'irrigation et optimiser la gestion de l'eau (matériel, type d'irrigation, durée, ...).

Conseils et préconisations pour la suite :

Surveiller la montée en température du foin (dans les 10 à 30 jours suivant le pressage).

< 45°C - normal

> 45°C : surveiller deux fois par jour

A partir de 55-60°C : il faut dépiler (et sortir) les bottes (ressenti chaleur vive à la main)

A partir de 60-70°C : l'évacuation doit se faire avec les pompiers (pour éviter l'embrassement avec l'appel d'air au moment des manipulations).

Stocker si possible à l'extérieur en cas de doute.

L'idéal est de disposer d'une sonde pour surveiller l'évolution.

Quantité herbe produite par jour par VL
En fonction de la pousse et surface accessible par VL

Surface accessible aux VL	Pousse		
	30 kg MS/ha/j	40 kg MS/ha/j	70 kg MS/ha/j
20 ares/VL	6	8	14
30 ares/VL	9	12	21
40 ares/VL	12	16	28
50 ares/VL	15	20	35

Les croissances observées (en kg de MS/ha/j) - semaine passée

	Plaine (300-500 m)	Moyenne alti (700-900 m)
Conditions favorables (Prairies productives, pas de stress hydrique, surface foliaire disponible...)	80	60
Conditions moyennes Prairies moyennement productives, pas de conditions trop limitantes	35	25
Conditions défavorables Prairies peu productives, conditions limitantes (froid, sec, chaud, herbe rasée...)	10	10

Sauf exception, la pousse est plutôt faible pour la période, sans doute à cause du faible ensoleillement, mais aussi à la faveur de parcelles débrayées en fauche et qui sont en situation de redémarrage plus lent.

Perspectives météo :

Encore et toujours de l'instabilité...

Le début de semaine prochaine est de nouveau annoncé plus frais avec des averses.

La vidéo de cette semaine :

Retrouvez nos vidéos sur notre chaîne Youtube

[VIDEO CLIC](#)



2:23