

# Chamb'Agri info

Bilan 2013-2018

Jun 2018



## UNE DYNAMIQUE ET DES RÉSULTATS

En 2013, nous avons décidé d'une Chambre interdépartementale. Notre objectif : défendre avec plus de force les particularités de notre agriculture. **Consolider l'économie agricole des Savoie, protéger le foncier notre outil de travail, améliorer l'efficacité technique et économique des exploitations.** Ces fondamentaux ont guidé toutes nos actions et toutes nos positions.

Les économistes constatent l'**amélioration du revenu agricole** dans nos départements : + 36% en moyenne entre 2012 et 2016. Cette évolution est due aux performances de nos exploitations, aux prix liés aux signes de qualité et aux dernières adaptations de la PAC.

Pour notre économie agricole, nous avons poursuivi la structuration de nos filières pour être compétitifs et vivre de notre travail : création et modernisation d'abattoirs, négociation de contrats de filières, émergence de filières porteuses (viande, maraichage), création de nouveaux débouchés (RHD, magasins de vente)... La réussite de nos exploitations passe aussi par leur efficacité technico-économique. Nous avons agi par le développement de **conseils adaptés aux nouveaux besoins** et l'appui à tous les moments clés de la vie des exploitations. Nous nous sommes impliqués avec nos filières fromagères dans la création du Centre d'Etudes CERAQ générateur de nouvelles connaissances sur la qualité des fromages, l'amélioration des systèmes d'élevage...

**Préserver le foncier** a été une priorité constante. Nous avons suivi avec énergie 100% des procédures et documents d'urbanisme. 81% de nos avis défavorables ont participé à modifier ces documents.

Nous n'agissons pas seuls. La force des groupes d'agriculteurs, l'importance de nos partenariats, l'expertise de nos conseillers sont des atouts majeurs.

Au moment de la loi NOTRe, le travail engagé avec toutes les OPA a permis d'écrire le **Livre Blanc des priorités pour l'agriculture savoyarde**. Ce document de référence a servi à rediscuter les niveaux d'intervention du Conseil Savoie Mont Blanc et du Conseil Régional. Le regroupement des communes en EPCI est une opportunité pour **engager des partenariats et des collaborations en faveur du développement de projets collectifs** partagés ayant un intérêt pour les agriculteurs.

Enfin, soulignons notre engagement pour une meilleure gestion de la ressource en eau et des projets d'irrigation. Ces adaptations sont nécessaires face au **changement climatique, enjeu majeur pour tous**. Après de premiers résultats significatifs en matière de réduction des phytosanitaires, nous engageons, avec l'adhésion de toutes les filières, une évolution vers la **certification Haute Valeur Environnementale** pour toutes les exploitations. Pour notre agriculture savoyarde, le choix de la qualité n'est pas qu'un héritage. C'est une longueur d'avance à préserver autant sur le plan économique que sociétal.

Notre nouvelle Chambre Interdépartementale s'est structurée pour être **toujours plus au service des agriculteurs et de nos partenaires**. En parallèle, nous maintenons avec détermination et conviction notre rôle de défense de l'intérêt général.

—  
**Patrice Jacquin**, Président Chambre d'Agriculture Savoie Mont-Blanc

Au service de l'agriculture et des agriculteurs, la Chambre d'Agriculture met en œuvre **un ensemble d'activités mobilisant trois niveaux d'intervention** :



**~400**  
**représentations actives**  
pour émettre des avis et être force de propositions

Représenter les intérêts de l'agriculture des Savoie :  
**165**

Agir dans les territoires ou sur des enjeux ciblés :  
**110**

Piloter les orientations Chambre d'Agriculture :  
**70**

Etre actifs dans des organisations externes :  
**42**

# Economie

Notre capacité à produire du conseil spécialisé à haute valeur technico-économique est renforcée. Cette expertise est mobilisable à toutes les étapes clés de la vie des exploitations.

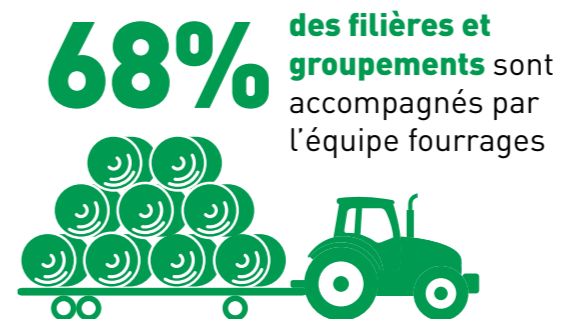
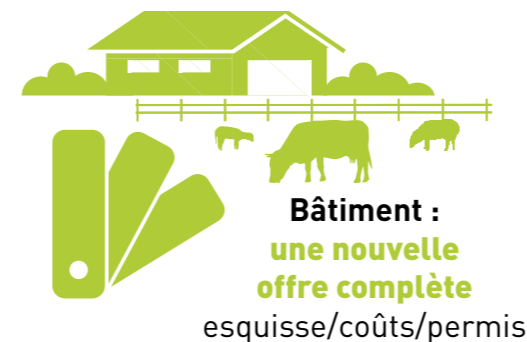
Notre investissement pour le rééquilibrage des politiques publiques en faveur de l'élevage a abouti.

Nous accompagnons les filières organisées autour de cahiers des charges. Nous favorisons la structuration de nouvelles filières à forte valeur ajoutée : viande et légumes.

## FILIÈRES



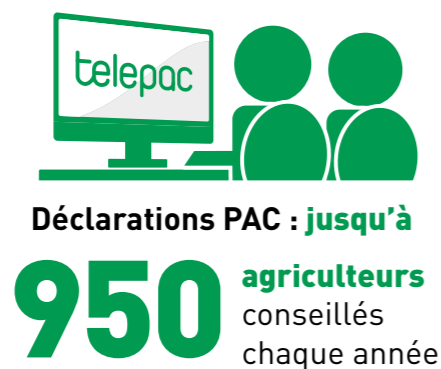
## CONSEIL TECHNIQUE



## POLITIQUES PUBLIQUES



## CONSEIL & ÉTUDES



## CIRCUITS COURTS

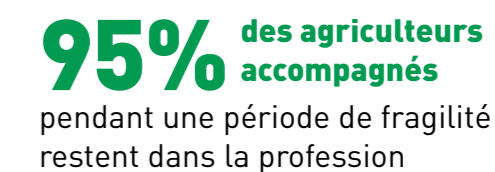
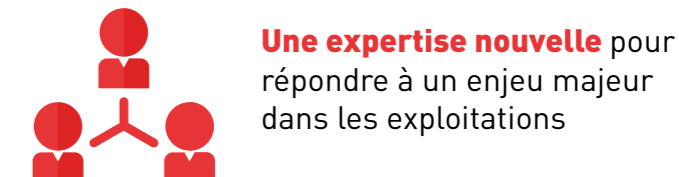
**De nouveaux débouchés** en lien avec 24 collectivités (dont 22 340 repas/jour avec produits locaux)



accompagnés pour des points de vente collectifs, coopératives, groupes de producteurs...



## RELATIONS HUMAINES



# Foncier Aménagement

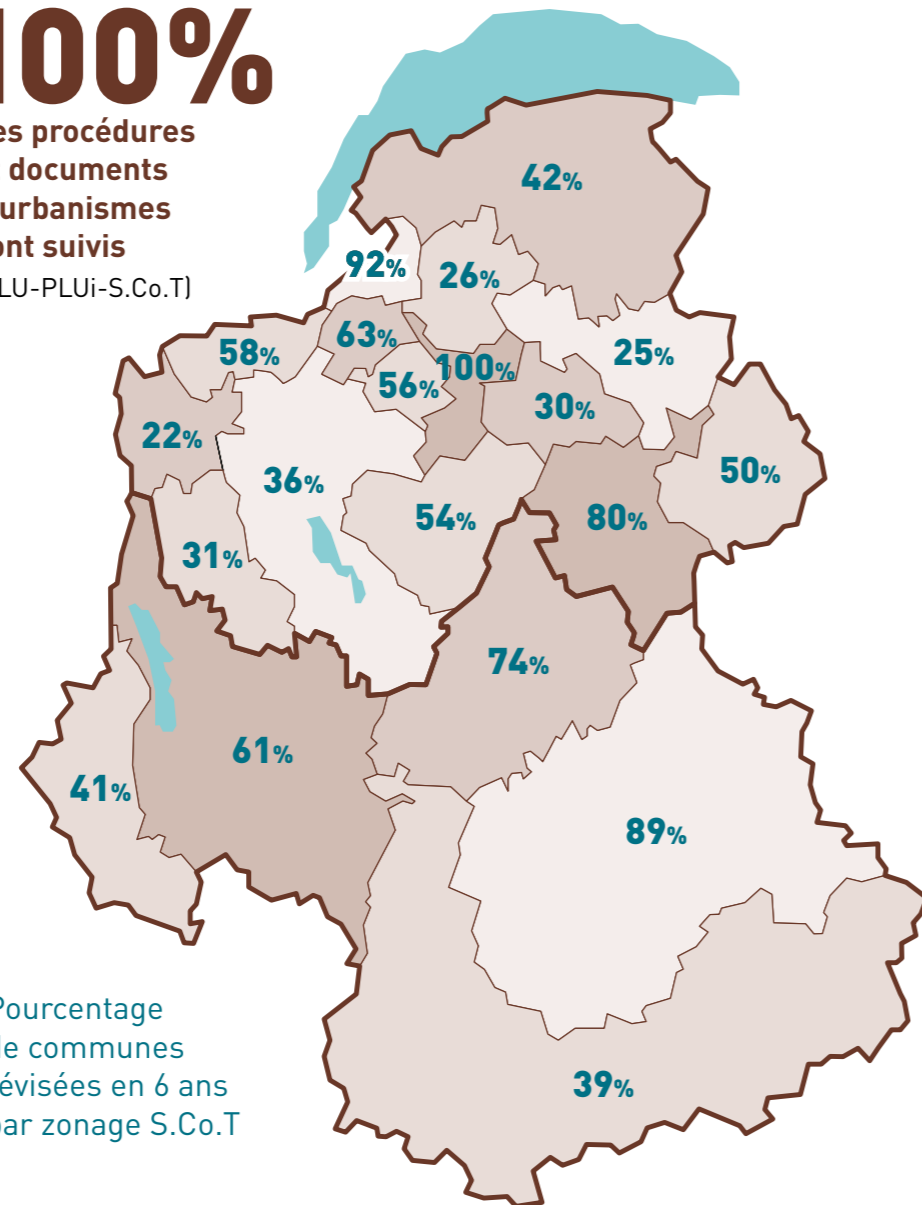
Une action continue pour le maintien des 200 000 ha de SAU, ressource stratégique mais convoitée :

- Défendre le foncier pour éviter des pertes
- Réduire l'impact des projets d'aménagement sur l'agriculture
- Compenser en négociant des mesures et des indemnités

## DÉFENDRE - ÉVITER

# 100%

des procédures et documents d'urbanismes sont suivis (PLU-PLUi-S.Co.T)



Pourcentage de communes révisées en 6 ans par zonage S.Co.T



# 15

Groupes d'agriculteurs référents

organisés par la Chambre d'Agriculture sur les 2 départements rendent 40 avis par an



# 81%

des avis défavorables

rendus en 6 ans ont été suivis pour mise en application par les collectivités

# 850



avis de réciprocité ont protégé les sites d'élevage d'une urbanisation trop proche



# 2

Zones Agricoles Protégées créées

# +8

en projet



# 3

extensions d'Associations Foncières Pastorales



# +1

nouvelle Association Foncière

# +3

en cours

## RÉDUIRE - COMPENSER



**UNE CENTAINE** de diagnostics et études pour intégrer les enjeux agricoles dans les procédures ou projets d'aménagement du territoire et réduire l'impact

# 500 000 €

d'indemnités compensatrices négociées pour les agriculteurs ayant subi des dégâts ou une éviction + des mesures de compensations collectives



## INFOS JURIDIQUES

# 700

appels par an sur la plateforme juridique : baux ruraux, servitudes, urbanisme...



# Installation Transmission

Malgré la baisse des crédits publics en soutien à l'installation en agriculture, nous maintenons notre volonté d'agir pour le renouvellement des générations.

Nos actions se sont spécialisées pour répondre précisément aux attentes de tous les porteurs de projet et des cédants. Le suivi post-installation est aujourd'hui renforcé pour confirmer la viabilité de chaque projet.

## INSTALLATION

**400**  
porteurs de projet  
conseillés chaque  
année au Point  
Accueil Installation



Meilleur taux  
d'installation  
de la Région :  
**2,6%**  
(2,1% en moy. rég.)



**98%**  
des porteurs de  
projet conseillés  
sont satisfaits  
(enquête 2017)



Une offre  
de services  
complète et  
modulable

De l'émergence  
du projet à sa  
concrétisation.



**60** installations  
aidées  
(moyenne  
annuelle)



Des installations  
sécurisées :

**37**  
stages reprise hors  
cadre familial et 24  
années d'essai dans  
le cadre familial  
(moyennes annuelles)

**100**  
Plans de  
Professionnalisation  
Personnalisés  
accompagnés  
chaque année



Pré-installation :

**83**  
prestations  
conseil par an



Post-installation :

**51**  
prestations  
conseil en 2017

## RENOUVELLEMENT DES GENERATIONS



Inscription gratuite pour  
tous au **Répertoire Départ  
Installation**

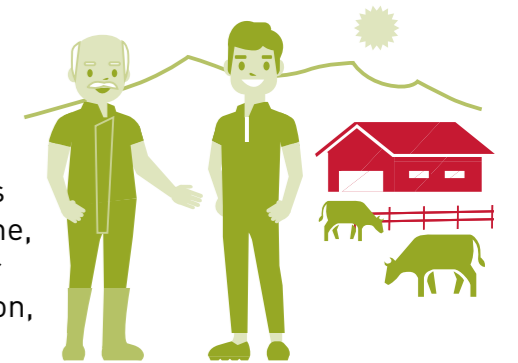
**123** cédants accompagnés  
par le Point Accueil  
Transmission



Point Accueil Transmission

**+92%**  
de fréquentation

Une dizaine de  
programmes  
d'actions pour le  
renouvellement des  
générations dans les  
territoires (Maurienne,  
Tarentaise...) et pour  
les filières (Reblochon,  
Tome des Bauges...)



Création d'un Comité d'Orientation  
Interdépartementale Installation Transmission  
pour une concertation entre principaux acteurs



DEVENIR  
AGRICULTEUR



Politique d'installation  
et accompagnement  
des porteurs de projet



Un parrain pour  
chaque candidat  
à l'installation



Maintien de PPP  
élaborés de façon  
personnalisée



De nouveaux outils  
d'information et de  
communication

Pourquoi  
pas vous ?

Une vision claire  
du parcours à  
l'installation :  
des affiches et  
supports de poche  
sont à disposition des  
partenaires et des  
porteurs de projet.



# Environnement

Nous avons été l'interlocuteur des collectivités territoriales et des agriculteurs pour la mise en place de toutes les mesures agro-environnementales en Savoie Mont-Blanc.

Nous proposons à tous les agriculteurs un accompagnement pour adapter leurs pratiques face aux enjeux de la ressource en eau, du maintien de la biodiversité, des zones humides...

Nos conseillers interviennent pour la bonne gestion des équilibres entre production et préservation des ressources naturelles.

## NOUVELLES PRATIQUES



**76 540 ha**  
contractualisés

**768**  
exploitations  
**34**  
groupements  
pastoraux engagés

**43** agriculteurs  
accompagnés  
dans 3 groupes  
Ecophyto



**DEPHY** Réseau de Démonstration,  
Expérimentation et Production  
de références sur les systèmes  
économiques en PHYTOSANITAIRES

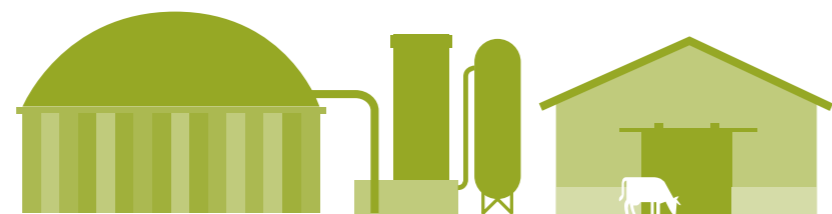
**-30%** Réduction  
moyenne  
de l'Indicateur de Fréquence  
de Traitements en 4 ans

Certiphyto  
**1000**  
agriculteurs  
formés



**570**  
contrôles de  
pulvérisateurs

## DÉVELOPPER LA MÉTHANISATION



Méthanisation :  
**UNE DIZAINE**  
de projets collectifs  
en émergence

## PROTÉGER L'EAU

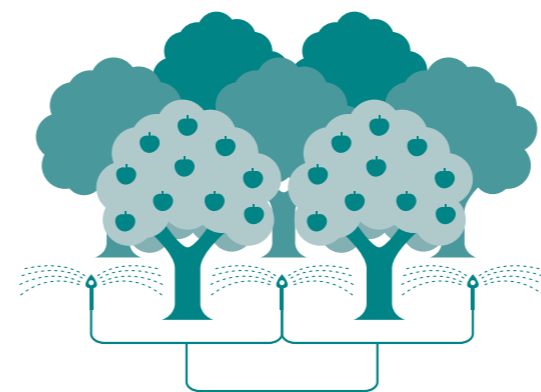
**1** **contrat** pour la préservation des  
ressources en eau et les milieux  
aquatiques signé entre AERMIC, le  
Conseil Savoie Mont Blanc et l'Etat

**1** Mission  
d'Expertise et  
de Suivi des  
Epanchages des  
boues provenant de

**55**  
stations



Suivi de  
**18**  
contrats de  
rivières ou  
captages eau  
potable



**4** programmes  
collectifs  
couvrant  
**40%**  
des surfaces irriguées  
en Savoie Mont-Blanc

## FAVORISER LA BIODIVERSITÉ



**4** **projets partenariaux**  
sur des sites naturels  
à haute valeur et  
corridors écologiques



**1100 ha**  
de cultures  
mellifères  
en 2017

**180**  
exploitations  
engagées



**40**  
sites suivis



**1** **Guide des bonnes  
pratiques**  
en zones humides

# Territoires

Bases d'intervention de nos actions collectives, les territoires sont les lieux d'émergence de projets dans divers domaines : aménagement, économie, environnement...

Grâce aux groupes d'agriculteurs et d'agricultrices actifs et impliqués, les liens entre agriculture et développement des territoires se renforcent. Nous travaillons ensemble pour être au plus près des attentes des exploitations et des acteurs locaux.

## FÉDÉRER - DYNAMISER

**30** groupes de développement actifs

**39%** des exploitations professionnelles sont impliquées dans les groupes de développement

**27** projets circuits de proximité

**30** projets agro-écologie

**170** projets territorialisés

**24** projets renouvellement des générations et restructuration foncière

## PARTENARIATS & COMMUNICATION

**41** collectivités locales partenaires  
dont les Conseils départementaux

**53** procédures territoriales mobilisées (programmes PSADER/PPT/LEADER, etc.)

**35** rencontres « Elus à la ferme »



**1420** participants  
**506** agriculteurs impliqués

## ECOUTER- PROPOSER

**2000** rencontres  
Recueil des préoccupations des agriculteurs et interrogations sur le devenir de l'agriculture

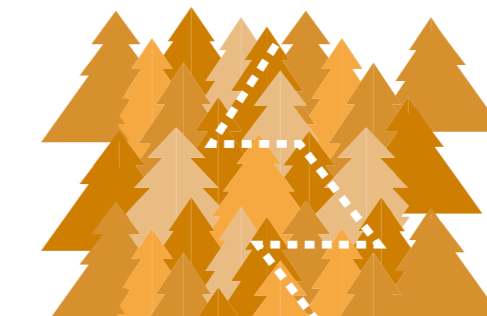
Préoccupations :  
**15%** Renouvellement des générations  
**12%** Foncier  
**10%** Bâtiments

Interrogations sur l'avenir :  
**22%** Foncier  
**15%** Filières  
**10%** Bâtiments

## FORÊT

**156** chantiers de regroupement de propriétaires de forêt privée

**131 000** mètres cubes de bois valorisés



**40 = 63 km** projets de dessertes d'accès créés pour exploitation forestière

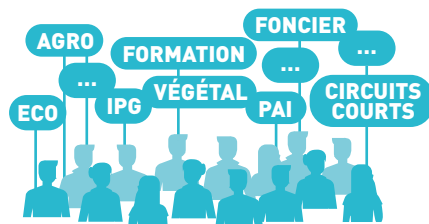
**+ de 1000** propriétaires réunis en association syndicale ou en groupement de sylviculteurs profitent de nos conseils

**5** millions d'€ de chiffre d'affaires liés aux chantiers de mobilisation de bois et création de dessertes

# Services & proximité

L'organisation de la Chambre interdépartementale permet de mettre à disposition des compétences pointues à un coût maîtrisé. Nos services sont générateurs de performance économique et de retour direct sur investissement pour les agriculteurs.

Notre implantation et la création des Comités de territoire sont des garanties d'une proximité préservée.



**69** élus engagés sur les territoires + **130** salariés intervenant dans 26 domaines



**1 certification Afnor** obtenue en 2013 et maintenue pour authentifier notre expertise services tournée vers la satisfaction client

**1250** personnes nous suivent sur Facebook ! Et vous ?



**de nos clients sont satisfaits** de : l'expertise des conseillers, la qualité des formations, la qualité de l'accueil

## Nos compétences :

Conseillers : **51%**  
Experts thématiques : **14%**  
Techniciens : **17%**  
Assistantes : **25%**



**8** lieux d'accueil sur les territoires



**DES ÉVÉNEMENTS** pour valoriser l'agriculture des Savoie



**www.services.casmb.fr** un nouveau site web infos & services

Certaines actions de la Chambre d'Agriculture Savoie Mont-Blanc sont soutenues par des partenaires dont :



## Cultivons l'avenir ensemble

Bulletin d'information imprimé sur papier recyclé avec des encres végétales à 6 500 exemplaires.

Direction de la publication : Patrice Jacquin  
Chambre d'Agriculture Savoie Mont-Blanc  
52 avenue des Iles - 74994 Anney Cedex 9  
40 rue du Terraillet - 73190 Saint Baldoph

