

PANORAMA

DE L'AGRICULTURE BIOLOGIQUE EN SAVOIE MONT-BLANC



552
exploitations sont
engagées en bio
(certifiées ou en
conversion)
soit 12 % des
exploitations totales

274
en 74



278
en 73

+ 3% par rapport
à 2021

PART DES SURFACES BIO

En 73 :
4,3 %
des surfaces
agricoles
sont bio

En 74 :
6,7 %
des surfaces
agricoles
sont bio

Les fermes bio

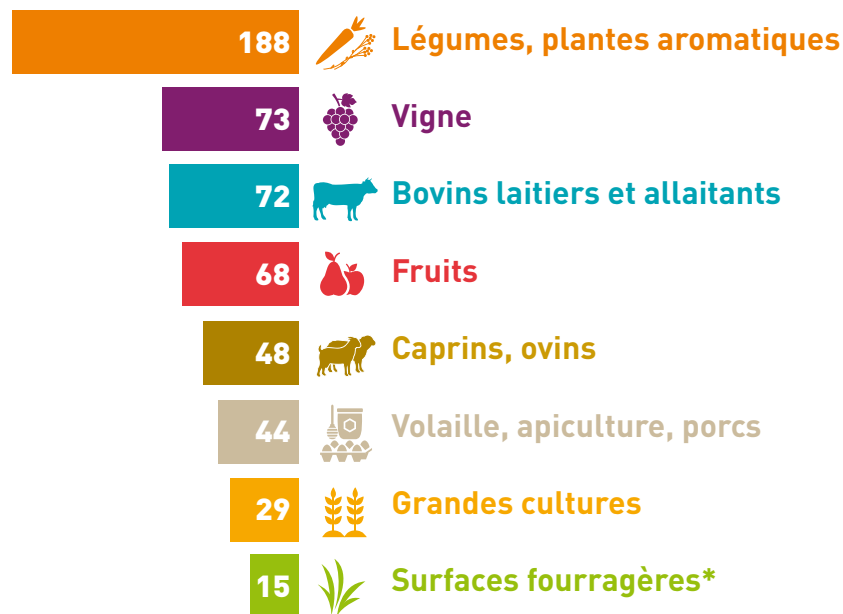
Dans un contexte de crise, la production bio des Savoie subit un net ralentissement dans sa croissance mais reste en progression grâce aux productions végétales spécialisées.



EXPLOITATIONS BIO

70% à dominante
végétale **30%** à dominante
élevage.

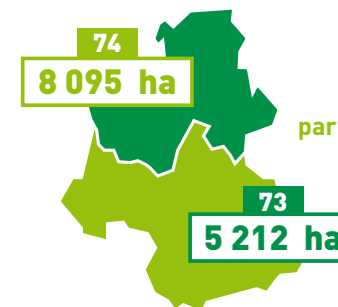
Productions principales :



* Hors élevages herbivores

13 308 HA DE SURFACES

soit 5,5% de la SAU totale



| | | 73 | 74 |
|----------------------|-----------|-----|-----|
| Surfaces fourragères | 10 621 ha | 38% | 62% |
| Grandes cultures | 1 090 ha | 32% | 68% |
| Vigne | 486 ha | 81% | 19% |
| Légumes | 336 ha | 38% | 62% |
| Fruits | 289 ha | 53% | 47% |
| Plantes aromatiques | 33 ha | 20% | 80% |
| Autres | 454 ha | 37% | 63% |

Les tendances

DANS L'ÉLEVAGE

► EXPLOITATIONS ET CHEPELS

| | | 73 | 74 |
|-----------------------|--------|-----|-----|
| Vaches laitières | 2 750 | 33% | 67% |
| Vaches allaitantes | 384 | 34% | 66% |
| Brebis lait + chèvres | 3 478 | 47% | 53% |
| Brebis viande | 1 043 | 28% | 72% |
| Poules pondeuses | 32 544 | 28% | 72% |
| Apiculture (ruches) | 6 865 | 71% | 29% |



BOVINS LAIT 57 troupeaux

La situation du marché des fromages bio se tend fortement en 2022, obligeant à reporter jusqu'à 25% du lait bio sur le marché conventionnel. Sur les Savoie, si les prix payés au producteur sont maintenus jusqu'à présent, la conversion n'est pas encouragée.



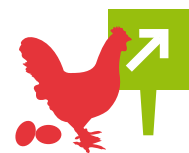
BREBIS LAITIÈRES 22 troupeaux

67% du cheptel des Savoie est bio.



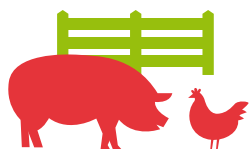
CHÈVRES 35 troupeaux

-200 laitières, impact net des arrêts d'activité et des installations.



POULES PONDEUSES 39 élevages

+6 000 poules : une augmentation du nombre d'ateliers en diversification d'autres productions et pour les circuits courts. Prudence sur cette filière en excédent d'offre sur le plan régional.



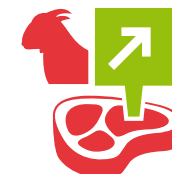
POULETS DE CHAIR ET PORCS FERMIS

Ils manquent toujours pour les circuits courts.



BOVINS VIANDE 19 troupeaux

La filière peine à trouver des marchés en filière longue. La finition des animaux pose un problème de coût.



BREBIS VIANDE 12 troupeaux

Des produits valorisés en filière coopérative et circuits courts.

EN GRANDES CULTURES & CULTURES SPÉCIALISÉES



Les grandes cultures progressent peu en bio mais se diversifient : oléagineux et émergence des légumes secs. La filière brassicole en plein essor est en demande d'orge et de houblon bio locaux.



La viticulture bio, avec 23% des surfaces viticoles des Savoie, confirme sa dynamique y compris dans le secteur coopératif.



Le maraîchage diversifié (+37 ha) et les plantes aromatiques et médicinales (+11 ha), sont toujours moteurs dans les installations. Elles peuvent trouver des limites en matière de vente directe, tandis que les marchés de volumes restent peu organisés.

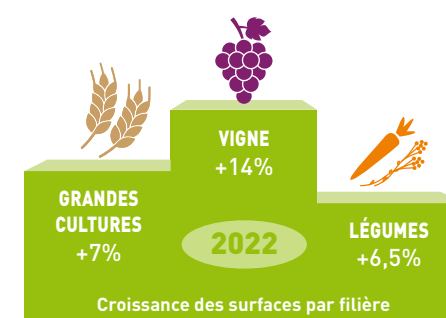
LA DYNAMIQUE D'ENGAGEMENT BIO



UNE CROISSANCE SURTOUT EN PRODUCTIONS VÉGÉTALES



49 ENGAGEMENTS NOUVEAUX EN 2022



* Producteurs de Plantes à Parfum Aromatiques et Médicinales

INSTALLATION **OU** CONVERSION ?



DONT 28 PAR LA CRÉATION D'UNE STRUCTURE

81% de ces installations concernent les productions végétales (maraîchage, PPAM, viticulture, fruits).



PAR LA CONVERSION

Moins d'engagements par conversion que les années précédentes et presque exclusivement en productions végétales.

LE BIO DANS LES PROJETS D'INSTALLATION



23%

des 480 candidats à l'installation agricole reçus au Point Accueil Installation en 2022 ont un projet bio.



22% de bio dans les attributions de DJA

dont 13 en maraîchage et 8 en élevage laitier (bovins, ovins, caprins).

Source : Point Accueil Installation Chambre d'agriculture

En aval de la production

Après une croissance dynamique des implantations et conversions depuis 2016, le nombre d'entreprises aval certifiées bio baisse en Savoie et se stabilise en Haute-Savoie.

TRANSFORMATION & DISTRIBUTION BIO bien implantées en Savoie Mont-Blanc

497

TRANSFORMATEURS

- dont 224 avec atelier de boulangerie
- dont 219 sont également distributeurs



386

DISTRIBUTEURS

dont 219 sont également transformateurs

59

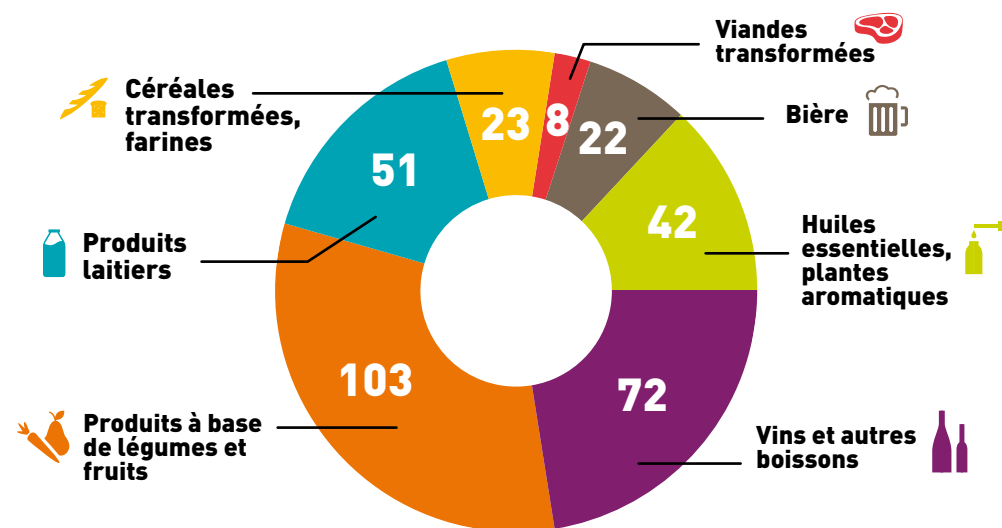
ENTREPRISES engagées depuis moins d'un an

(vs + de 100 en 2021)

7

RESTAURANTS certifiés BIO

PRODUITS BIO CRÉÉS EN SAVOIE MONT-BLANC



Ateliers de transformation en Savoie Mont-Blanc hors boulangeries artisanales

La consommation bio en France

REPÈRES ET TENDANCES

Alors que la production française est encore en croissance, les consommateurs diminuent leurs achats bio pour des raisons multifactorielles : inflation, apparition de labels concurrents, perte de confiance dans les produits bio.



2022 LE MARCHÉ BIO ALIMENTAIRE

Dans un contexte de recul de 5,1% de la consommation alimentaire française, hors inflation.

12 Mds €

pour le marché « domicile » (92% des achats) avec un repli de 4.6% vs 2021

70%

des produits bio consommés sont français.

Des importations en léger recul



715 M€

pour la restauration hors domicile (8% des achats), + 17% de croissance



L'ACCÈS AUX PRODUITS BIO SE RESTREINT

Recul de 2% des entreprises de l'aval
1/4 des boulangers et bouchers ont renoncé au bio entre 2021 et 2022

Les magasins bio créés pendant la crise du Covid n'ont pas résisté au retournement de conjoncture

La grande distribution restreint ses gammes bio pour maintenir ses marges

LE BUDGET DÉDIÉ aux produits alimentaires bio



LA VENTE DIRECTE :
le seul circuit en progression



Vente directe :
+3.9%
(portée par les vins)



Grande distribution généraliste :
-4.7%



Artisans :
-2.6%



Magasins spécialisés :
-8.6%

PRODUITS BIO : LES PLUS FORTS RECLUS

TRAITEUR,
PRODUITS DE
LA MER ET
SURGELÉS
-8%



VIANDES **-13%**



FRUITS ET
LÉGUMES FRAIS
-6%,
BOULANGERIE
-5%



Source Agence Bio / Observatoire régional de l'agriculture biologique AURA - Données 2022