

PANORAMA

DE L'AGRICULTURE BIOLOGIQUE EN SAVOIE MONT-BLANC



469
exploitations sont
engagées en bio
(certifiées ou en
conversion)
soit 9 % des
exploitations totales

235
en 74



234
en 73

+ 9% par rapport
à 2019

RÉPARTITION 178 EXPLOITATIONS



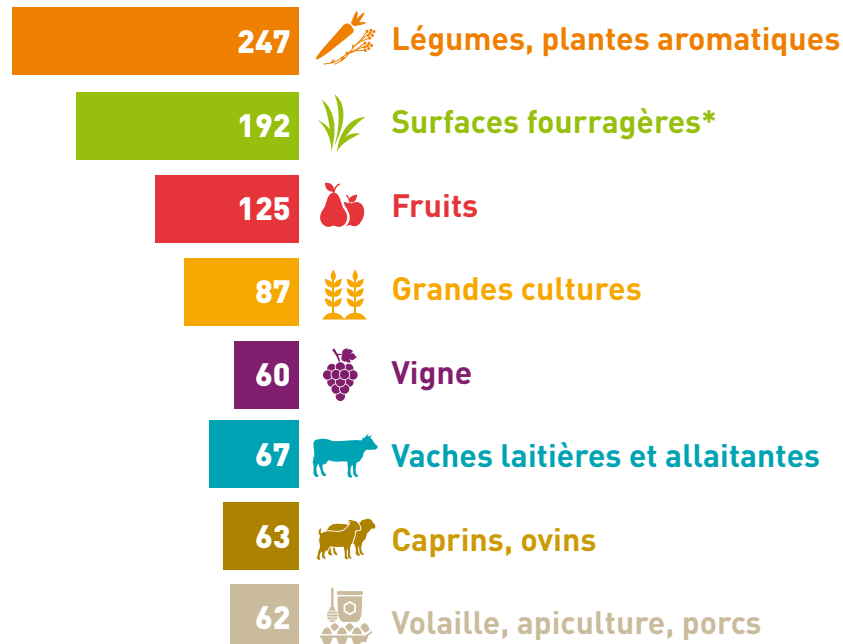
Les fermes bio

En progression régulière, présente dans toutes les filières et sur tous les secteurs, la production bio s'installe durablement dans le paysage agricole savoyard.



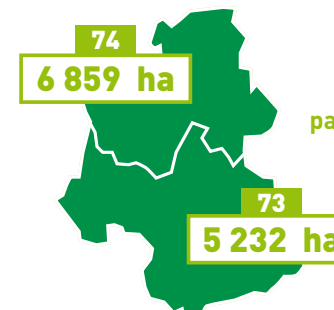
900 ATELIERS BIO

Toutes les productions sont représentées, avec une moyenne de 2 ateliers bio par exploitation :



* Surfaces fourragères : hors élevages herbivores

12 100 HA DE SURFACES soit 5% de la SAU totale



+17%
par rapport à 2019

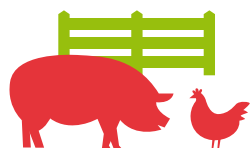
	73	74
Surfaces fourragères	10 081 ha 43%	57%
Grandes cultures	964 ha 32%	68%
Légumes	263 ha 35%	65%
Fruits	247 ha 56%	44%
Vigne	355 ha 81%	19%
Plantes aromatiques	19 ha 37%	63%
Autres	162 ha 35%	65%

57% des surfaces bio sont situées
en Haute-Savoie

DANS L'ÉLEVAGE

▶ LES CHEPTELS BIO

		73	74
Vaches laitières	2 651	32%	68%
Vaches allaitantes	324	48%	52%
Brebis lait + chèvres	2 989	52%	48%
Brebis viande	831	8%	92%
Poules pondeuses	25 484	15%	85%
Apiculture (ruches)	6 063	63%	37%



▶ PORCS FERMIS ET POULETS DE CHAIR

Ils manquent sur un marché très demandeur.



▶ BOVINS LAIT

La croissance est régulière

53 élevages engagés, représentant 12,2 Ml à terme des conversions.

- Le lait est principalement livré en laiterie, sur 5 ateliers ; en majorité des produits bio de « marque transformateur » qui se différencient des AOP/IGP et élargissent la gamme proposée. Mais à la suite du Reblochon bio déjà commercialisé depuis longtemps, la Tomme de Savoie bio et l'Abondance Bio ont conquis leur place sur le marché.
- Les projets de transformation à la ferme ont tendance à augmenter avec le passage en bio (une vingtaine de producteurs-transformateurs).



▶ BREBIS LAITIÈRES BIO

Une tendance marquée

90% des brebis laitières des Savoie sont en élevage bio.



▶ CHÈVRES BIO,

Une progression régulière

Elles représentent 13% des chèvres savoyardes.



▶ BOVINS VIANDE BIO

Un manque de plus-value sur certains produits en filière longue.

Les broutards ne sont pas valorisés en bio. La finition des animaux coûte cher et la conformation s'en ressent.



▶ POULES PONDEUSES

En croissance

avec 9 ateliers et 5 000 poules supplémentaires en 1 an.

EN GRANDES CULTURES & CULTURES SPÉCIALISÉES



Les surfaces progressent en moyenne de 6.5% en un an (+115 ha), tirées par la viticulture et les grandes cultures.

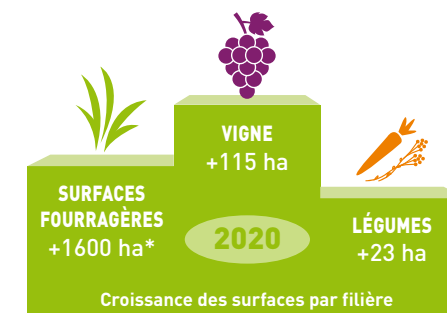
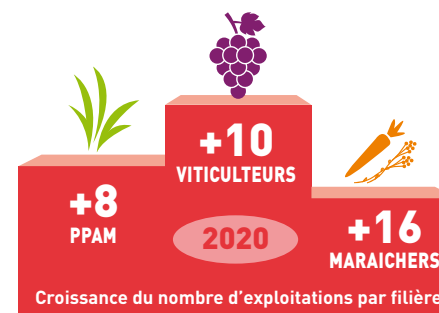
- Les céréaliers en conversion ou installation donnent du sens à leur projet bio en privilégiant les circuits courts : transformation en farine à la ferme, fabrication de pain, relation avec des brasseurs locaux... Les initiatives ont besoin de soutien en conduite des cultures, équipements et commercialisation.
- La viticulture bio se positionne aussi dans le secteur coopératif, c'est nouveau.
- Le maraîchage bio est toujours porteur sur de nombreux projets d'installation avec +23 ha de surfaces légumières en 1 an. Les légumes de plein champ sont attendus sur les marchés en volumes : restauration, GMS.

LA DYNAMIQUE D'ENGAGEMENT BIO



UNE CROISSANCE RÉGULIÈRE DEPUIS 5 ANS

▶ +200 EXPLOITATIONS
+5 400 HECTARES



* surfaces en herbe et cultures fourragères

INSTALLATION **OU** CONVERSION ?



+26

PAR L'INSTALLATION/ CRÉATION D'EXPLOITATION

Maraîchage (1 projet sur 2), PPAM
...et 7 installations sur des exploitations
déjà bio. 2/3 des installations bio en
2020 sont en Haute-Savoie.



+33

PAR LA CONVERSION

Bovin lait, Maraîchage (1 projet sur 2), Viticulture (2 projets
sur 3). La conversion, dans de nombreux cas, prépare
l'arrivée d'un jeune qui a un projet bio, et/ou répond à un
besoin économique (meilleure valorisation, financement
d'un associé supplémentaire).

LE BIO, UN PROJET QUI S'AFFIRME DANS LES PROJETS D'INSTALLATION



31% des 600
porteurs
de projets reçus
au Point Accueil
Installation en 2020
ont un projet bio.



15% de bio dans les
attributions de DJA

Profils atypiques sur certains projets
bio : réorientation professionnelle
après 40 ans, installation sur une très
petite surface, double activité, projet
éthique...

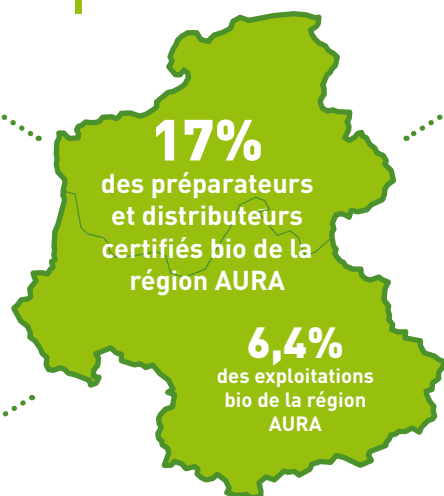
En aval de la production

Les Savoie, bassins de consommation en forte croissance démographique, confirment la dynamique
d'implantation de préparateurs (transformateurs de produits) et distributeurs bio malgré la crise sanitaire.

TRANSFORMATION & DISTRIBUTION BIO bien implantées en Savoie Mont-Blanc

364
ATELIERS DE
TRANSFORMATION
ARTISANALE
dont 240 boulangeries

+9% EN UN AN

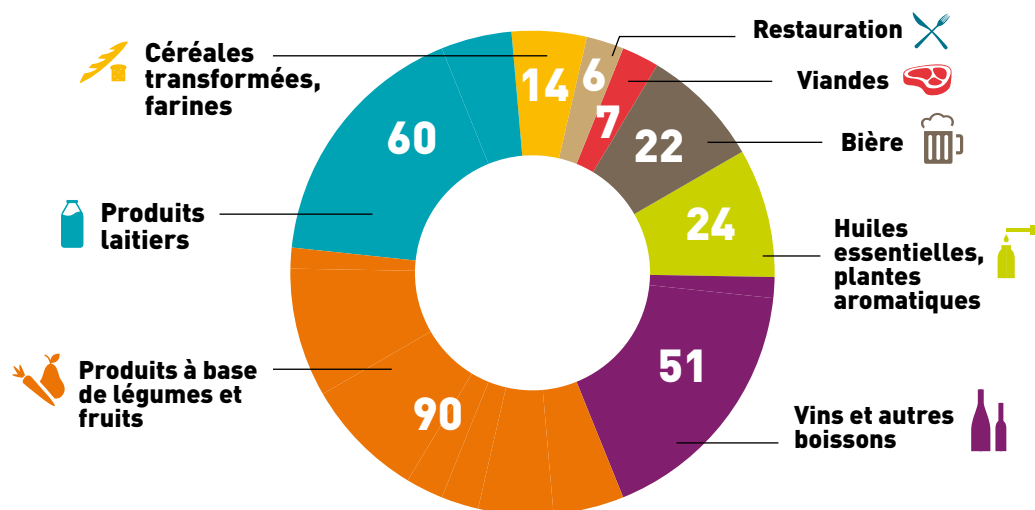


258
DISTRIBUTEURS DE
PRODUITS BIO dont
123 commerces de
détail multi-produits,
30 grossistes

La production
manque pour
approvisionner
en bio local les
différents marchés
en demande, ainsi
que la restauration
collective.

PRODUITS BIO CRÉÉS EN SAVOIE MONT-BLANC

Principaux ateliers préparateurs*



Produits bio créés en Savoie Mont-Blanc hors boulangeries artisanales

* dont 159 ateliers fermiers et hors boulangeries artisanales

La consommation bio en France

REPÈRES ET TENDANCES *(source Agence bio 2021)*

Le secteur de la production bio française poursuit sa croissance avec 53 255 exploitants bio (soit 12% des producteurs français) et 2.55 M d'ha (9.5% de la SAU).

Les filières se structurent, les opérateurs bio progressent de 12% en un an pour répondre aux opportunités du marché.



2020 LA CONSOMMATION BIO PENDANT LA PANDÉMIE

13 M€

est le cap franchi
par le marché bio
+10.4% vs 2019

67%

des produits bio
consommés sont français.

des importations
stables



Les magasins spécialisés
bio, la vente directe, le drive,
les artisans-commerçants
ont le plus progressé en
valeur (de 11 à 16%)



+ 15% DE NOUVEAUX CONSOMMATEURS

et particulièrement parmi les 18-24 ans et les CSP-
(respectivement 21% et 20% des nouveaux)

6,5%

LE BUDGET DÉDIÉ
aux produits alimentaires bio

**DE LA DÉPENSE
ALIMENTAIRE
DES MÉNAGES**

Le prix du bio
est de moins
en moins un
frein à l'achat

PRODUITS BIO : LES PLUS FORTES CROISSANCES

**BOISSONS
ALCOOLISÉES
+14%**
(dont bières, cidres,
mousseux : +34%)



**EPICERIE
+15%**



**FRUITS ET LÉGUMES
FRAIS +12%,
TRAITEUR-SURGELÉS
+12%**



Source Agence Bio - Données 2020



La Région
Auvergne-Rhône-Alpes

www.services.casmb.fr
contact@smb.chambagri.fr

Anancy 52 avenue des Iles
74994 Anancy Cedex 09

Saint-Baldoph 40 rue du Terraillet
73190 Saint-Baldoph

**AGRICULTURES
& TERRITOIRES**
CHAMBRE D'AGRICULTURE
SAVOIE MONT-BLANC
73 174