

# PANORAMA



## DE L'AGRICULTURE BIOLOGIQUE EN SAVOIE MONT-BLANC



**352**

exploitations sont engagées en bio soit 6% des exploitations des Savoie

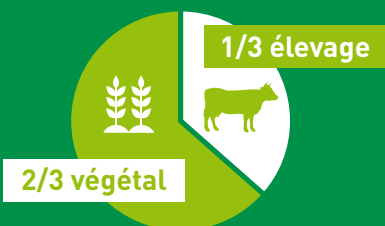
**180**  
en 74



**172**  
en 73

**+11,4%** par rapport à 2017

### RÉPARTITION



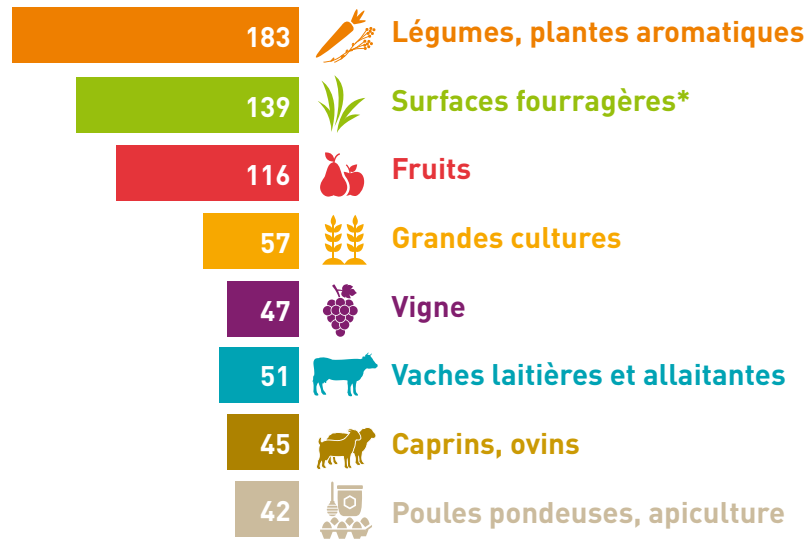
## Les fermes bio

Elles sont présentes dans toutes les filières et en général plus petites et plus diversifiées qu'en agriculture conventionnelle. Leur nombre est en croissance continue sur tous les secteurs.



**680 ATELIERS BIO**

Toutes les productions sont représentées, avec une moyenne de 2 ateliers bio par exploitation :

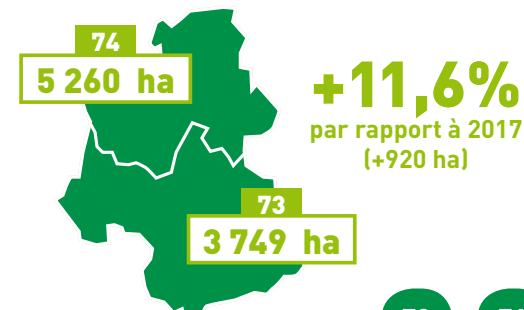


Depuis 2015 le nombre d'ateliers de maraichage bio a progressé de 86% et de 50% pour les fruits et la vigne.

\* Surfaces fourragères : hors élevages herbivores dont le cheptel est engagé en bio ; surfaces fourragères d'élevages en première année de conversion, ou surfaces complémentaires aux grandes cultures, vignes, vergers.

**9 000 HA DE SURFACES**

soit près de 4% de la SAU totale



Surfaces fourragères	7 460 ha	42%	58%
Grandes cultures	702 ha	31%	69%
Légumes	205 ha	31%	69%
Fruits	257 ha	37%	63%
Vigne	232 ha	78%	22%
Plantes aromatiques	12 ha	33%	67%
Autres	140 ha	51%	49%

**58%** des surfaces bio sont situées en Haute-Savoie

## DANS L'ÉLEVAGE

### ▶ LES CHEPTELS BIO

		73	74
Vaches allaitantes	277	44%	56%
Vaches laitières	1 812	36%	64%
Caprins	1 255	62%	38%
Brebis viande	734	4%	96%
Brebis laitières	619	72%	28%
Poules pondeuses	19 710	5%	95%
Apiculture	2 830 ruches	77%	23%



### ▶ BOVINS LAIT

#### La croissance régulière se confirme

**43 élevages\*** engagés, représentant **10 ML** à terme des conversions (dont + de 7 ML en Haute-Savoie) ;

- Le lait est principalement livré en laiterie, sur **5 ateliers** ; en majorité des produits bio de « marque transformateur » qui se différencient des AOP/IGP et élargissent la gamme proposée, mais le marché est aussi demandeur en Tomme de Savoie, Abondance, Reblochon bio.
- **17 exploitations**, plutôt situées en montagne, transforment à la ferme **2,5 ML**.



### ▶ ÉLEVAGES DE BREBIS LAITIÈRES BIO

#### Montée en puissance

**20 élevages engagés** principalement sur la Savoie et surtout dans le cadre d'installations.



### ▶ ÉLEVAGES EN BOVINS VIANDE

#### Des projets par la conversion (14 élevages engagés)

Cette filière recherche une plus-value pour ses produits.



### ▶ PORCS ET POULETS DE CHAIR

**Ils restent confidentiels (5 élevages)** malgré la demande du marché.

\* 37 élevages laitiers engagés plus 6 dont les terrains sont en conversion et le cheptel non encore engagé en 2018.

## EN GRANDES CULTURES & CULTURES SPÉCIALISÉES



**La conversion des grandes cultures est incitée par la demande tant en alimentation humaine qu'en aliments du bétail.**

Le bio se développe sur des opportunités variées portées par les opérateurs aval : coopératives, moulins et autres transformateurs. La fabrication fermière de farine et de pain se développe. Les légumes de plein champ et légumes secs sur les assolements s'introduisent en réelles opportunités. Les surfaces engagées en bio augmentent de 16% en un an sur les Savoie.



**Les surfaces maraîchères, de vergers, de vignes bio continuent leur progression** grâce

aux projets d'installation, tant sur les exploitations familiales qu'en reprise ou création en hors cadre familial. Les surfaces augmentent entre 8 et 11% en un an pour ces 3 filières.

## INSTALLATION OU CONVERSION ?



### Par l'installation :

Ovins lait, Apiculture, Plantes aromatiques et médicinales, Maraichage, Viticulture pour partie.



### Par la conversion :

Bovin lait, Bovin viande, Grandes cultures, Caprins.

## LES NOUVEAUX ENGAGEMENTS BIO EN 2018 :

**52 EXPLOITATIONS**



## LE BIO, UN CHOIX DE PLUS EN PLUS AFFIRMÉ DANS LES PROJETS D'INSTALLATION

**DJA** **20%** des Dotations Jeunes Agriculteurs en 2018 concernent un projet bio

**PAI** **35%** des porteurs de projets reçus au Point Accueil Installation en 2018 ont un projet bio

Les projets d'installations bio sont surtout localisés en Haute-Savoie.

## POURQUOI LE BIO ?

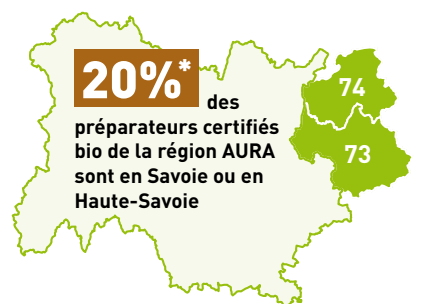
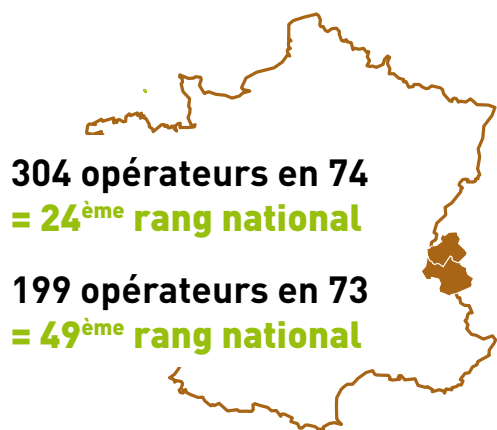
Les motivations des nouveaux producteurs engagés (enquête régionale FRAB AURA)



## En aval de la production

Les Savoie, bassins de consommation en forte croissance démographique, sont attractives pour les préparateurs bio (transformateurs de produits) et pour les distributeurs bio.

## TRANSFORMATION & DISTRIBUTION BIO bien implantées avec 403 OPÉRATEURS

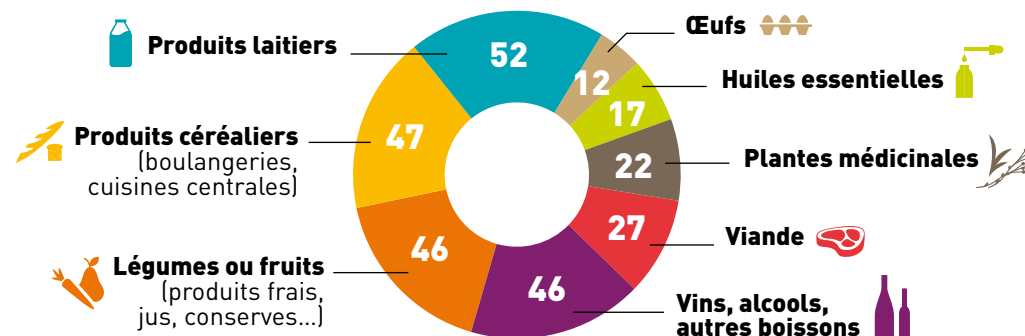


\* contre 6% des fermes Bio

➔ 356 entreprises de transformation

Ce contexte favorable est un levier important dans le développement de la production bio. Proposer et défendre le produit de proximité, traçable et de qualité est devenu incontournable pour les transformateurs, les distributeurs généralistes comme pour les magasins spécialisés bio.

## PRINCIPAUX ATELIERS PRÉPARATEURS dont les producteurs-transformateurs



🛒 293 **DISTRIBUTEURS DE PRODUITS BIO** dont 138 multi-produits (magasins spécialisés et GMS)

Les magasins spécialisés bio continuent leur progression en chiffre d'affaires et en implantation. On en compte 73 dans les Savoie. Les enseignes généralistes confirment leur domination en matière de distribution de produits bio.

# La consommation bio en France

## REPÈRES ET TENDANCES (source baromètre Agence bio-données février 2019)



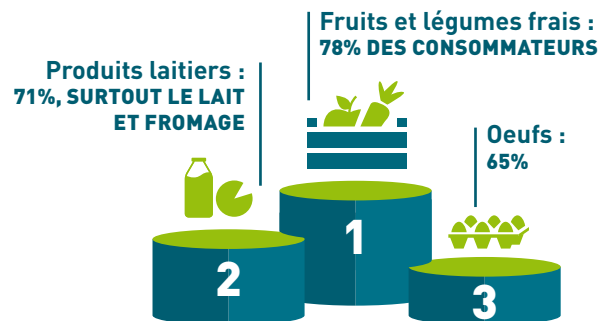
# 2018

## ANNÉE RECORD

Tant pour la production que pour la consommation.

Le marché bio français a augmenté d'1,4 M€ en 2018, et atteint ainsi 9,2 Mds €, avec des importations stables.

## LES PRODUITS BIO LES PLUS CONSOMMÉS



## + DE 9 FRANÇAIS SUR 10 CONSOMMENT DES PRODUITS BIO

Près des 3 quarts au moins une fois par mois, et 12% tous les jours.



## LE BUDGET DÉDIÉ

aux produits alimentaires bio **se stabilise** pour la moitié des français. Le prix du bio est le premier frein à sa consommation.

## 34% DES CONSOMMATEURS RÉGULIERS

de produits bio le sont depuis moins de 2 ans



**LES JEUNES DE 18-24 ANS SONT SUR-REPRÉSENTÉS** dans cette catégorie de consommateurs réguliers

## UNE ATTENTE FORTE :

## AVOIR UNE OFFRE ALIMENTAIRE BIOLOGIQUE HORS DE SON DOMICILE



Notamment en restauration scolaire (85% sont intéressés), dans les hôpitaux (76%), ou en restauration commerciale 78%.

Sources : Agence Bio - Observatoire régional de l'agriculture biologique AURA - Données 2018 - Panorama Bio - Edition décembre 2019



[www.services.casmb.fr](http://www.services.casmb.fr)  
contact@smb.chambagri.fr

**Anancy** 52 avenue des Iles  
74994 Anancy Cedex 09

**Saint-Baldoph** 40 rue du Terraillet  
73190 Saint-Baldoph