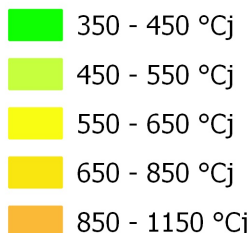




Rédaction bulletin :  
Fabien FAUGEROUX  
06 50 19 14 85  
Stéphanie LACHAVANNE  
06 88 74 75 83

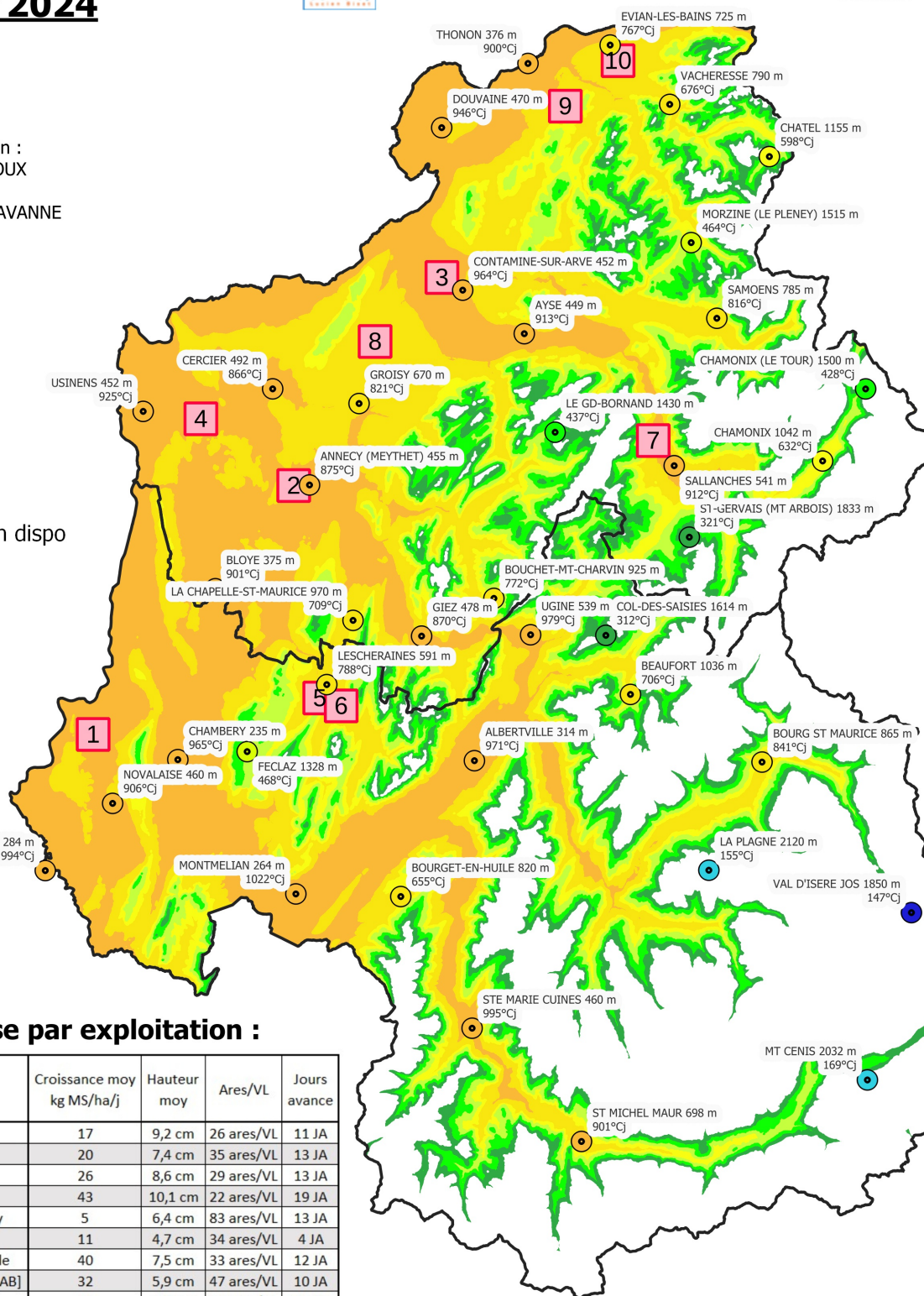
### Cumul au 01/02



Alti > 1800 m Données non dispo

Cette représentation cartographique est faite sur la base d'estimation Elle ne tient pas compte des effets de versants qui créent un décalage de stade de végétation

Source : Météo France



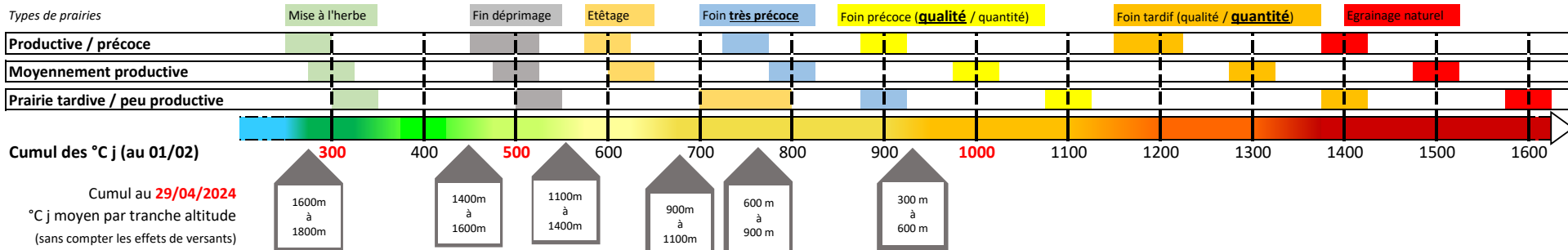
### Données herbe et pousse par exploitation :

N°	Commune	Expl	Croissance moy kg MS/ha/j	Hauteur moy	Ares/VL	Jours avance
1	Traize - 430m	GAEC Cap 13	17	9,2 cm	26 ares/VL	11 JA
2	Poisy - 530m	Centre Elevage	20	7,4 cm	35 ares/VL	13 JA
3	Nangy - 450m	GAEC Vert Val	26	8,6 cm	29 ares/VL	13 JA
4	Chilly - 460m	GAEC Le Marais	43	10,1 cm	22 ares/VL	19 JA
5	Lescheraines - 740m	EARL La Ferme de Mery	5	6,4 cm	83 ares/VL	13 JA
6	Le Châtelard - 730m	GAEC d'Orgeval	11	4,7 cm	34 ares/VL	4 JA
7	Sallanches - 710m	GAEC Le Crêt de la Biolle	40	7,5 cm	33 ares/VL	12 JA
8	Arbusigny - 900m	GAEC Les Chauffettes [AB]	32	5,9 cm	47 ares/VL	10 JA
9	Orcier - 780m	GAEC Les Hermones	33	7,4 cm	24 ares/VL	12 JA
10	Larringes - 850m	EARL Chez Folliet	61	8,9 cm	37 ares/VL	16 JA

### Données troupeaux et rations par exploitation :

N°	Expl	Troupeau	Mois Moy Lact	Fourrages secs	Herbe	Complémentation	Soit en g/l	Coût ration
1	GAEC Cap 13	113 VL à 22,9 l	5,2	3,6kg Foin	12kg MS Pâture	1,3kg VL + 2,1kg TTx + 1,5kg Céréales	214 g/l	159 €/1000 l
2	Centre Elevage	77 VL à 26,9 l	5,6		17kg MS Pâture	4kg Orge aplatie	149 g/l	68 €/1000 l
3	GAEC Vert Val	74 VL à 23,3 l	5,8		4kg MS Affour + 13kg MS Pâture	3,5kg VL18	150 g/l	138 €/1000 l
4	GAEC Le Marais	134 VL à 26,1 l	6,8	3,5kg Foin + 2,5kg Regain	11kg MS Pâture	0,5kg ttx + 2,7kg Céréales	123 g/l	-
5	EARL La Ferme de Mery	34 VL à 17,1 l	5,8		13kg MS Pâture	2kg VL 21	117 g/l	104 €/1000 l
6	GAEC d'Orgeval	78 VL à 20,3 l	4,7	3kg Foin + 5kg Luzerne	9kg MS Pâture	1,4kg TTx + 2,5kg Cereales	193 g/l	175 €/1000 l
7	GAEC Le Crêt de la Biolle	35 VL à 21,7 l	-	4kg Foin	12kg MS Pâture	2kg VL24 + 2kg Cereales	184 g/l	140 €/1000 l
8	GAEC Les Chauffettes [AB]	57 VL à 24 l	6	2kg Foin + 3kg Luzerne	11kg MS Pâture	0,8kg TTx + 2kg VL18 + 1,6kg Cereales	183 g/l	225 €/1000 l
9	GAEC Les Hermones	63 VL à 25,4 l	5,8	3kg Foin	8kg MS Affour + 5kg MS Pâture	1,4kg TTx 40 + 3,2kg VL18	181 g/l	156 €/1000 l
10	EARL Chez Folliet	40 VL à 18,8 l	-	8kg Foin	11kg MS Pâture	1,5kg VL16	80 g/l	139 €/1000 l

### TABLEAU REPERE DES SOMMES DE TEMPERATURE

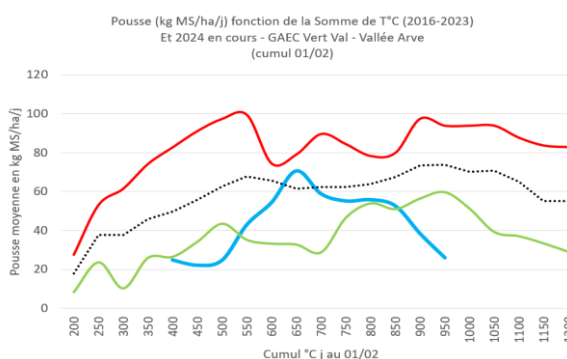


#### Les observations du moment :

Le coup de frais continue de faire du grabuge au niveau de la pousse. Les parcelles en sortie de pâturage peinent à repartir, à cause du frais, et à cause du manque d'azote du fait du ralentissement de la minéralisation. Les jeunes repousses sont très vert clair. Par endroit la végétation présente des symptômes de brûlure par l'épisode de froid (limbes violacés). A Poisy des parcelles initialement mises en défend pour la fauche ont été réouvertes, rationnées au fil... le taux d'urée pointe à 165 mg/l. Le point positif c'est que les précipitations de ce jeudi 02/05 font du bien à la nature... et que les portances restent bonnes pour le pâturage.

Cumul des précipitation par mois (en mm) de Janvier à Avril

	Janv	Fev	Mars	Avril
Evian SA (74)	101	44	67	54
Contamine sur Arve (74)	111	53	47	43
Meythet (74)	117	74	68	49
Lescheraines (73)	160	97	76	77
Montmélian (73)	112	70	66	51
Beaufort (73)	199	81	101	78



Cette semaine nouveau record historiquement bas avec 26 kg de croissance à Nangy : c'est la valeur la plus basse à somme de T°C équivalente (950°Cj) depuis 2016.

#### Conseils et préconisations pour la suite :

Au niveau pâturage les conseils restent les mêmes que la semaine dernière, avec différentes stratégies pour maintenir des JA au vu de la faible dynamique de pousse : agrandir le tour (rationner au fil pour éviter gaspillage), redonner du fourrage en sec, ne pas surpaturer les repousses... viser des hauteurs de sortie second tour à 6 cm (laisser de la feuille pour faciliter le redémarrage).

Les averses en cours et à venir devraient aider à relancer la minéralisation. Les températures devraient continuer à progresser doucement et revenir à des normales de saison.

Quantité herbe produite par jour par VL  
En fonction de la pousse et surface accessible par VL

Surface accessible aux VL	Pousse		
	15 kg MS/ha/j	30 kg MS/ha/j	50 kg MS/ha/j
20 ares/VL	3	6	10
30 ares/VL	5	9	15
40 ares/VL	6	12	20
50 ares/VL	8	15	25

#### Les croissances observées (en kg de MS/ha/j) - semaine passée

	Plaine (300-500 m)	Moyenne alti (700-900 m)
<b>Conditions favorables</b> (Prairies productives, pas de stress hydrique, surface foliaire disponible...)	60	60
<b>Conditions moyennes</b> Prairies moyennement productives, pas de conditions trop limitantes	25	30
<b>Conditions défavorables</b> Prairies peu productives, conditions limitantes (froid, sec, chaud, herbe rasée...)	5	5

Les niveaux de pousse sont dans l'ensemble très bas pour la période. Sur quelques exploitations (et/ou parcelles), la pousse est plus dynamique à la faveur de la montaison de graminées.

#### Perspectives météo :

A J+7 :  
Fin de semaine avec une météo variable (alternance éclaircies / averses)  
Arrivées d'un nouveau front perturbé en début de semaine prochaine.

On se prend à espérer un retour de conditions clémentes à J+10+14 ? A suivre ... et à surveiller.

#### La vidéo de cette semaine :

Pas de nouvelle vidéo cette semaine.  
Retrouvez toutes nos petites vidéos sur notre chaîne Youtube

[VIDEO CLIC](#)

